

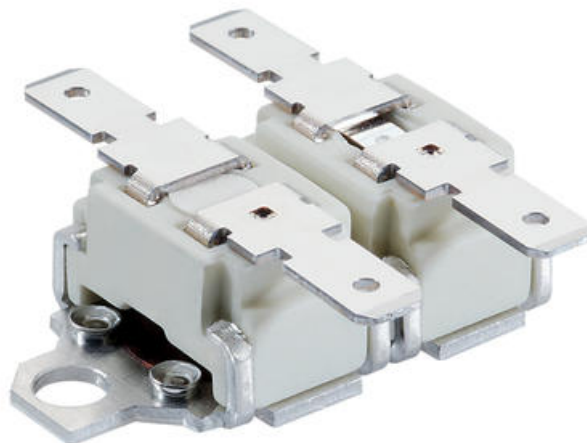


## BIMETALOVÉ TERMOSTATY

### BIMETALOVÝ TERMOSTAT

Bimetalové termostaty Inter Control

- Široký výběr
- Vyráběno v EU
- Zakázková výroba



### POPIS PRODUKTU

Dodáváme kvalitní bimetalové termostaty německé společnosti Inter Control. V sortimentu jsou termostaty jak řídicí a monitorovací tak i ochranné, navíc lze tyto funkce kombinovat ve sdružených termostatech. Všechny typy však mají dlouhou životnost, rychlé sepnutí a spolehlivé sepnutí, to je zaručeno 100% kontrolou ve výrobě.





Jelikož jde převážně o zákaznické výrobky určené pro sériovou výrobu, je tato karta pouze informativní. V případě zájmu nás prosím kontaktujte.

Bližší přehled sortimentu:

- řídicí a monitorovací termostaty s pevnou přednastavenou teplotou až 350°C
- termostaty s pevně nastavenou teplotou rozepnutí
- s automatickým resetem
- s manuálním resetem
  - tepelné pojistky s trvalým přerušením
- standardní v teplotním rozsahu 206 až 318 °C
- velmi rychlé SOD v teplotním rozsahu 110 až 200°C
  - sdružené na jedné základně
  - termostaty s nastavitelnou teplotou uživatelem

Leták se sortimentem naleznete v nákresech



<p><b>Product description</b></p> <p>Controls and monitors a pre-set temperature up to 350°C</p> <ul style="list-style-type: none"> <li>- Compact and cost-effective design</li> <li>- Best temperature sensing</li> </ul> <p>Interrupts current flow at a pre-set temperature</p> <ul style="list-style-type: none"> <li>- Auto reset function (voltage maintained)</li> <li>- Manual reset function</li> </ul> <p>Permanently interrupts current flow at a pre-set temperature</p> <ul style="list-style-type: none"> <li>- Fuses from 206 to 318°C (very fast thermal response)</li> <li>- SOCs from 110 to 200°C</li> </ul> <p>Two or three devices mounted on one base plate</p>	<p><b>Controls with fix set point</b></p>  <p>Thermostats</p>  <p>Thermal Limiters / Cut-Outs</p>  <p>Thermal Fuses / Cut-Offs and SOCs</p>
<p><b>Product description</b></p> <p>Controls and monitors an adjustable temperature</p>	<p><b>Controls with adjustable set point</b></p>  <p>Thermostats for Surface Contact and Air Temperature</p>