



## DVEŘNÍ SPÍNAČ DS013

01350.0-00

DS 013 dveřní kontakt, 1xpřepínací





- Nastavení polohy bez nutnosti použití nářadí
- Vysoký spínaný výkon
- Dvojitá tlačná svorka
- Různé průměry propojovacích drátů
- Vhodný k lampě LED 025



### POPIS PRODUKTU

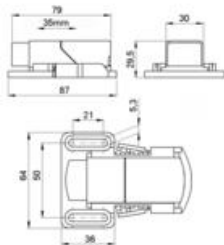
Spínač sledující polohu dveří skříně rozvaděče je dostupný ve třech variantách. Může být použit například pro spínání světla při otvírání dveří (NC) nebo k aktivaci ventilátoru při zavírání dveří (NO). Verze s přepínáním (CO) může sloužit jako rozpínací i spínací kontakt. Široký rozsah nastavení mechanického dveřního spínače DS 013 předurčuje jeho všestranné použití. Těleso spínače je posuvné v rozsahu 35 mm a šroubovací příruba s plochým otvorem nabízí dalších 21 mm. Spínací zdvih spínače samotného je 8 mm.

### TECHNICKÉ PARAMETRY

Max. spínaný výkon	250 V AC, 10 A
Životnost	VDE: >10 000 sepnutí UL: >6 000 sepnutí
Připojení	4-pólová dvojitá tlačná svorka, utahovací moment max. 0,5 Nm
Montáž	šrouby (M5)
Kryt	plast podle UL94 V-0, šedý/černý
Rozměry	87x64x30 mm
Hmotnost	Ca. 50 g
Provozní/Skladovací teplota	-20 až +85 °C (-4 až +185 °F)
Provozní/Skladovací vlhkost	max. 90 % RF (nekondenzující)
Stupeň krytí	IP20
Schválení	  VDE + UL v řízení

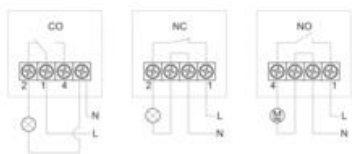
### ROZMĚRY

Rozměry DS013



## ZAPOJENÍ

### Připojení DS013



## KE STAŽENÍ

3D-model	Popis	Formát	Ke stažení
	Produkt DS013	STEP	<a href="#">Ke stažení</a>
PDF	Popis	Formát	Ke stažení
	Katalogové listy DS013, anglicky	PDF	<a href="#">Ke stažení</a>

## OBJEDNACÍ INFORMACE

Obj. č.	Popis	Funkce kontaktu
01350.0-00	Dveřní spínač DS013 s přepínacím kontaktem	NO/NC
01351.0-00	Dveřní spínač DS013 s rozpínacím kontaktem	NC
01352.0-00	Dveřní spínač DS013 se spínacím kontaktem	NO

## SPECIFIKACE

<b>Barva</b>	Šedá, Černá
<b>Délka</b>	87 mm
<b>Druh montáže</b>	Montáž šrouby

<b>Hmotnost</b>	0,05 kg
<b>Materiál plastového krytu</b>	Plast
<b>Provozní vlhkost</b>	< 90% RH
<b>Shoda s normami</b>	CE, EAC, RoHS, VDE
<b>Šířka</b>	64 mm
<b>Teplota provozní</b>	-20°C ... +85°C
<b>Teplota skladování</b>	-20°C ... +85°C
<b>Třída hořlavosti</b>	UL94-V0
<b>Třída krytí</b>	IP20
<b>Typ kontaktu</b>	Přepínací
<b>Vlhkost skladování</b>	<90% RH
<b>Výška</b>	29,5 mm

