



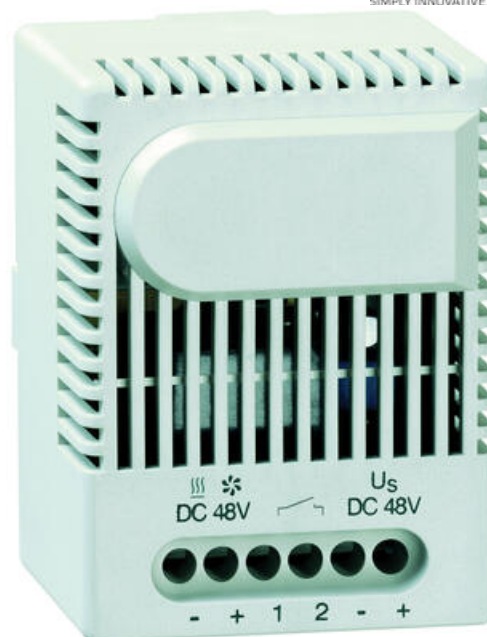
## SPÍNACÍ MODUL SM010

01001.0-00

SM 010 spínací modul, 24V dc, 16 A



- Vysoký spínaný výkon DC
- Kompaktní konstrukce
- Uchycení příchytkou na DIN-lištu



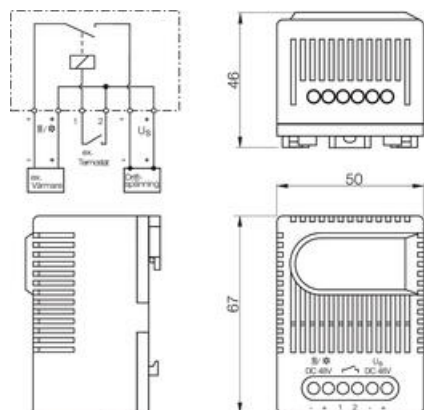
### POPIS PRODUKTU

Spínací modul pro zapínání stejnosměrných zařízení vysokého výkonu. K ovládní spínacího modulu lze přes oddělený vstup připojit termostat nebo hygrostat. Spínací modul se dodává s ovládním 24 V a DC 48 V .

### TECHNICKÉ PARAMETRY

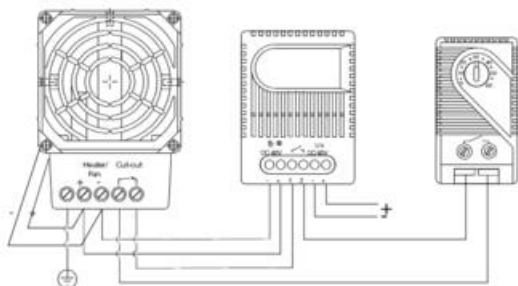
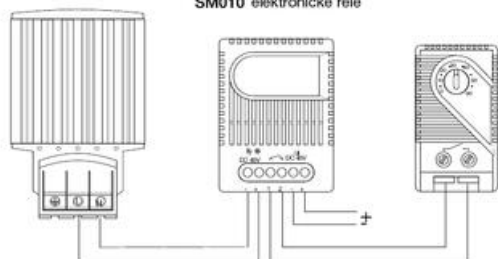
Typ kontaktu	NO (spínací kontakt)
Přechodový odpor kontaktu	<10 mΩ
Životnost	>100,000 sepnutí
EMC	Podle EN 55014-1-2, EN 61000-3-2, EN 61000-3-3
Připojení	6-pólová svorka, utahovací moment max. 0,5 Nm; pevný vodič (drát) 2,5 mm <sup>2</sup> ; lanko s izolací 1,5 mm <sup>2</sup>
Montáž	Rychloupínací úchyt pro montáž na DIN lištu 35 mm
Kryt	Plast, UL 94 V-0, světle šedý
Hmotnost	85 g
Skladovací teplota	-45 °C až +70 °C
Třída krytí	IP20
Spínací modul 24 V DC	24–28 V DC (01001.0-00)
Max. spínaný výkon	28 V 16 A (odporová zátěž)
Spínací modul 48 V DC	38–56 V DC (01000.0-00)
Max. spínaný výkon	56 V 16 A (odporová zátěž)

## ROZMĚRY



## PŘIPOJENÍ

SM010 elektronické relé



## OBJEDNACÍ INFORMACE

Objednáací číslo	Popis	E-kód
01001.0-00	Spínací modul SM010, 24 V DC, 16 A	E2599054
01000.0-00	Spínací modul SM010, 48 V DC, 16 A	E2599055

## SPECIFIKACE

Barva

Světle šedá

<b>EMC</b>	EN 55014-1-2, EN 61000-3-2, EN 61000-3-3
<b>Hĺoubka</b>	46 mm
<b>Hmotnost</b>	0,09 kg
<b>Materiál plastového krytu</b>	Plast
<b>Náběh max.</b>	16 A
<b>Napětí max.</b>	28 V ac
<b>Napětí min</b>	20 V dc
<b>Odolnost kontaktů</b>	<10 mΩ
<b>Provozní teplota</b>	-45°C ... +70°C
<b>Provozní vlhkost</b>	< 90% RH
<b>Shoda s normami</b>	CE, EAC, RoHS, VDE
<b>Šířka</b>	50 mm
<b>Teplota skladování</b>	-45°C ... +70°C
<b>Třída hořlavosti</b>	UL94-V0
<b>Třída krytí</b>	IP20
<b>Typ kontaktu</b>	1 NO
<b>Vlhkost skladování</b>	<90% RH
<b>Výška</b>	67 mm

