



RELÉ PRO KONTROLU TŘÍFÁZOVÝCH A JEDNOFÁZOVÝCH ČERPADEL

Série HPC

84874200
HPC kontrolní relé

- Monitoruje sled fází a výpadek fáze
- Měří hodnotu proudu (naproud/podproud)
- Digitální vstupy
- Měří skutečnou efektivní hodnotou TRMS



POPIS PRODUKTU

Monitorování čerpadel může být použito v 1-fázové nebo 3-fázové síti. Poskytuje tři funkce v jednom zařízení :

- Sledování proudu
- Sledování výpadku fáze (3-fázová síť)
- Kontrolu sledu fází (3-fázová síť)

K dispozici jsou dvě pozice, které se používají k ovládní čerpadel pomocí dvou externích signálových vstupů (Y1 a Y2). Oba tyto signály jsou řízeny mrtvými kontakty. Indikace poruchy je signalizována LED diodami, které také rozlišují druhy závad. Zelená LED (Un) značí je-li jmenovité napětí OK. Žlutá LED (R) značí aktivní reléový výstup.

Otočným přepínačem na přední straně mohou být nastaveny tyto funkce:

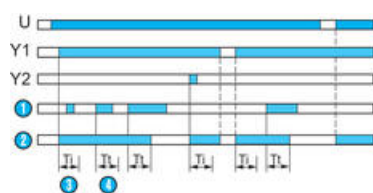
- Jednoduchá kontrola
- Dualní kontrola
- 1-fázová nebo 3-fázová

Poloha přepínače pro volbu režimu (jednofázový, třífázový / Double, Simple) je načtena vždy v okamžiku připojení Un.. Pokud dojde k přepnutí přepínače za provozu začnou blikat všechny LED indikátory, ale jednotka nadále pracuje s původně zvoleným nastavením. krelé i nadále pracuje s původně zvoleným nastavením (nové nastavení platí až po odpojení a následném připojení Un).

Hodnoty nadproudu i podproudu lze nastavit dvěma oddělenými otočnými přepínači v rozmezí 1-10 A. Dojde-li k detekci chyby (dolní mezní hodnota je vyšší než je horní mezní hodnota) relé odpadne.

Pokud dojde k poruše nadproudu a podproudu, relé odpadne, dokud závada trvá po nastavené prodlevě (Tt). Pokud se hodnota proudu vrátí do normálu, relé zůstane nedotčeno dokud není napájecí napětí odpojeno nebo dokud se nezavře externí kontakt Y2 (pro jednoduchou kontrolu) .

HPC jednoduché řízení

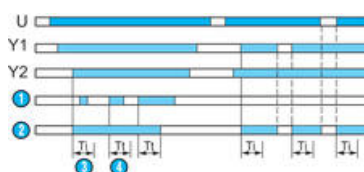


1: Abnormální hodnota proudu

2: Relé

3: Časové zpoždění při rozběhu (Ti)

HPC dvojité řízení



1: Abnormální hodnota proudu

2: Relé

3: Časové zpoždění při rozběhu (Ti)

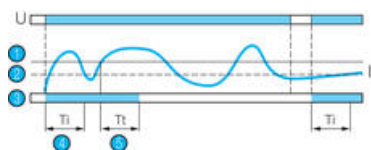
4: Časové zpoždění při výskytu chyby (Tt)

4: Časové zpoždění při výskytu chyby (Tt)

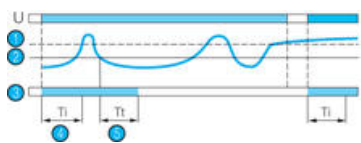
V této poloze je čerpadlo řízeno externím signálem Y1.
Je-li Y1 aktivní, je reléový výstup sepnut.

V této poloze je čerpadlo řízeno dvěma externími signály Y1 a Y2.
Relé sepne v okamžiku, kdy jsou přítomny oba vstupní signály Y1 a Y2,
a odpadne, jakmile dojde ke ztrátě jednoho z nich.

HPC monitorování nadproudu



HPC monitorování podproudu



1: Nadproud

1: Podproud

2: Hystereze

2: Hystereze

3: Relé

3: Relé

4: Časové zpoždění při rozběhu (Ti)

4: Časové zpoždění při rozběhu (Ti)

5: Časové zpoždění při výskytu chyby (Tt)

5: Časové zpoždění při výskytu chyby (Tt)

TECHNICKÉ PARAMETRY

Jmenovité napětí jednofázové sítě

230 V st 50/60 Hz $\pm 10\%$

Jmenovité napětí třífázové sítě

208 až 480 V at 50/60 Hz $\pm 10\%$

Vlastní spotřeba

5 VA st

Galvanické oddělení

Ne

Výstupní relé

Max. spínaný proud 5 A
Max. spínané napětí 250 V st

Rozsah měření proudu

1 - 10 A

Max. trvalé přetížení při teplotě 25 °C

11 A (E1-A2)

Krátkodobé přetížení <1 s při teplotě 25 °C

50 A (E1-A2)

Časové zpoždění (Tt)

0.1 - 10 s

Doba ustálení (Ti)

1 - 60 s

Provozní teplota

-20 °C až +50 °C

Hmotnost

100 g

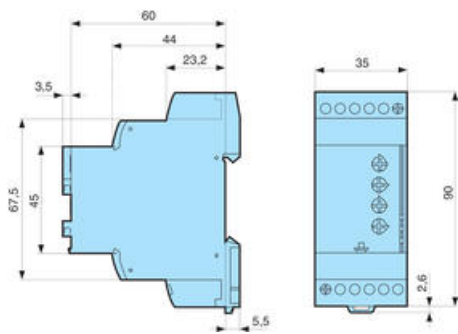
Shoda s normami

CE (LVD) 73/23/EEC-EMC 89/336/EEC, RoHs.WEEE

Montáž

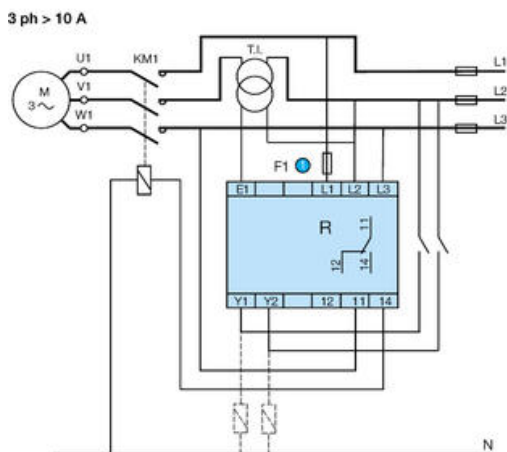
Symetrická lišta DIN 35mm

ROZMĚRY



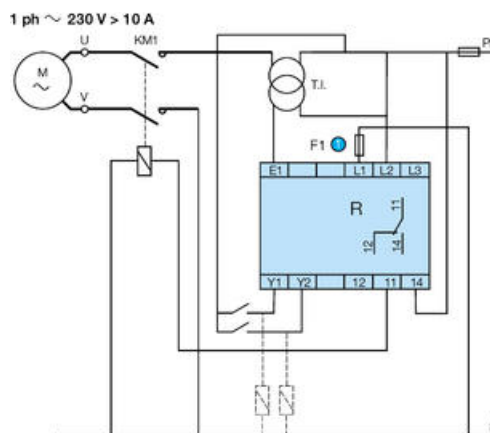
PŘIPOJENÍ

HPC třífázová síť



1: F1: Rychlá pojistka, jistič,
nebo obvodový chránič 100 mA (doporučeno)

HPC jednofázová síť



1: F1: Rychlá pojistka, jistič,
nebo obvodový chránič 100 mA (doporučeno)

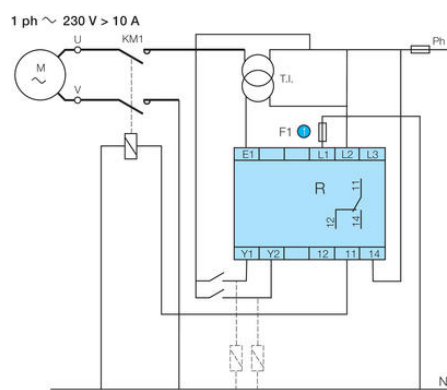
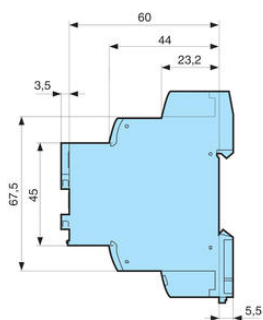
OBJEDNACÍ INFORMACE

Objednací čísla	Popis	Jmenovité napětí	E-kód
84874200	HPC monitorování čerpadel – proud, sled a výpadek fází	230 Vst 1-fáz. síť/208 až 480 Vst 3-fáz. síť	E 38 621 68

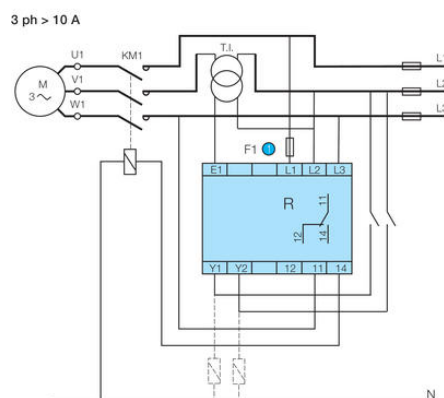
SPECIFIKACE

Časové zpoždění při překročení prahové hodnoty	0,1-10s
Časové zpoždění startu	0,1-60s
Hmotnost	100 g
Jmenovitý výkon	5A, 250V AC/DC

Napájecí napětí AC max.	528 V AC
Napájecí napětí AC min.	183 V AC
Not Repetitive Overload <1 S At 25 ° C	50 A
Provozní teplota max.	50 °C
Provozní teplota min.	-20 °C
Rozsah měření	1-10A
Shoda s normami	CSA, GL, RoHS, UL
Teplota skladování do	70 °C
Teplota skladování od	-40 °C
Třída krytí pouzdra	IP30
Třída krytí připojení	IP20



● Ultrsnabb säkring 100 mA eller fränskljäre



● Ultrsnabb säkring 100 mA eller fränskljäre