

ŘADOVÁ SVORKA DVOUPATROVÁ ROZPOJOVACÍ S NOŽOVÝM KONTAKTEM ZS4-D2-S

1SNK505315R0000

ZS4-D2-S šedá svorka dvoupatrová s odpojovačem

- 4 mm² / 25 A
- Šířka 5,2 mm
- Horní patro oddělitelné



POPIS PRODUKTU

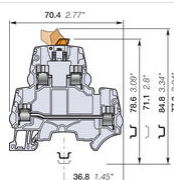
Lišťová svorka

Dvoupatrová svorka rozpojovací s nožovým kontaktem, šroub-šroub

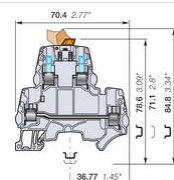
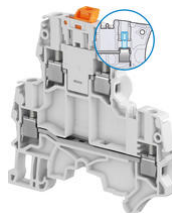
Šířka 5,2 mm

Svorkovnice ZS4-D2-S... dovoluje použití kabelů až do průřezu 4 mm² a montuje se na lištu TS35. Má stejný profil jako ostatní dvoupatrové svorky ZS4-D2 - používá tedy stejné příslušenství.

ZS4-D2-S



ZS4-D2-S-T



TECHNICKÉ PARAMETRY

Entrellec	
Připojované vodiče	UL
Pevný	24-10 AWG
Lankový	24-12 AWG
S neizolovanou dutinkou	24-12 AWG
S izolovanou dutinkou	24-14 AWG
Jmenovité napětí (V)	300
Rozpojovací obvod Jmenovitý proud (A)	27
Průchozí obvod Jmenovitý proud (A)	27
Jmenovitý průřez	12 AWG
Jmenovitý krátkodobý výdržný proud (1 s)	
Impulzní výdržné napětí	
Krytí	NEMA1
Homologace	

CE



SA





BUREAU
VERITAS

Montážní pokyny

Odizolovací délka





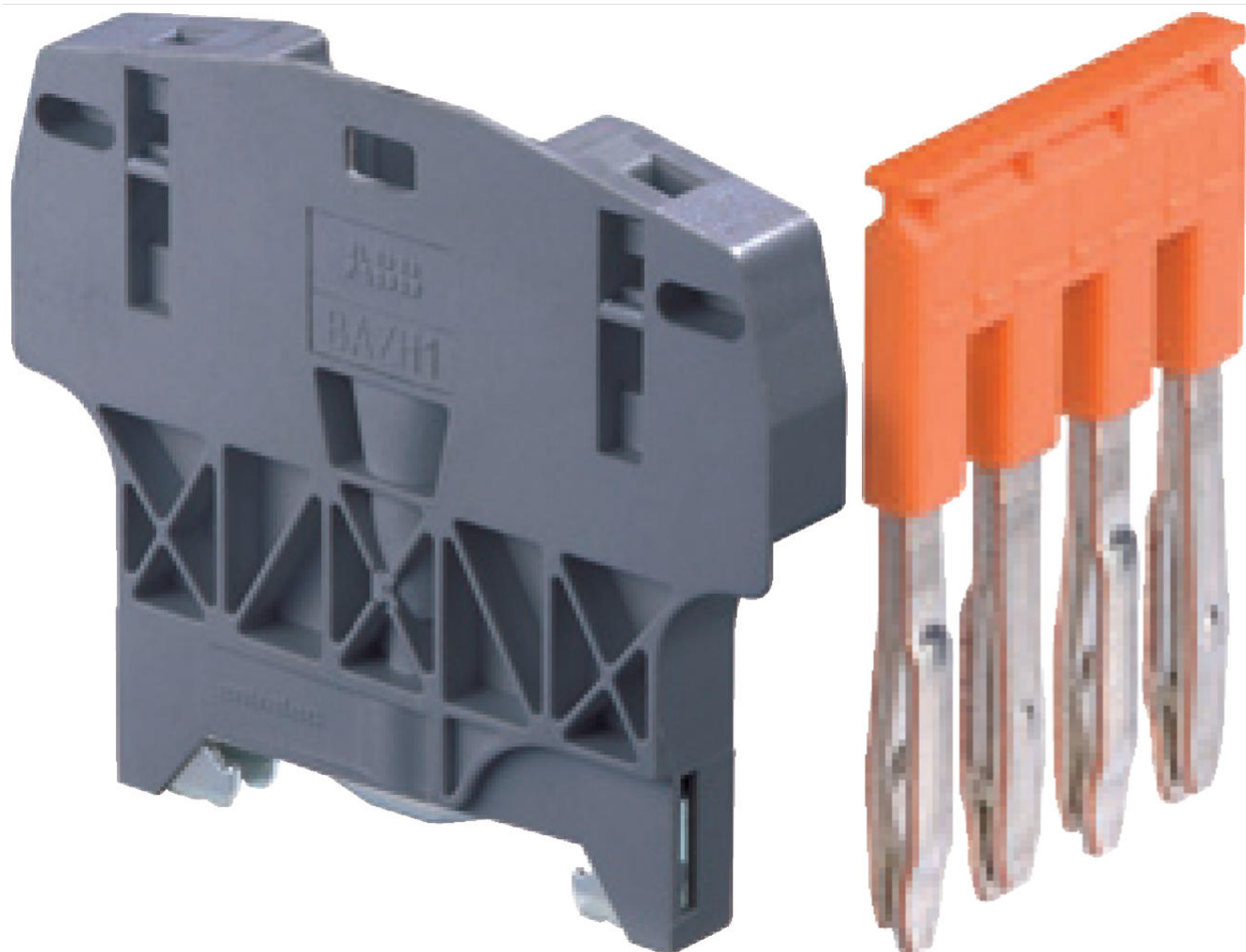


OBJEDNACÍ INFORMACE

Popis	Barva	Typ	Obj.č.	E-kód	Balení
Dvoupatrová rozpojovací svorka s nožovým kontaktem	■	ZS4-D2-S	1SNK505315R0000		50 ks
Dvoupatrová rozpojovací svorka s nožovým kontaktem a testovacími zdílkami	■	ZS4-D2-S-T2	1SNK505316R0000		

PŘÍSLUŠENSTVÍ

Popis	Poznámka	Typ	Obj.č.	E-kód	Balení
Lišta, neperforovaná 35x7.5x1 (2 m)		TS35	TS35	E2929954	20x2 m
Lišta, perforovaná 35x7.5x1 (2 m)		TS35F	TS35/F5	E2929953	20x2 m
Lišta neperforovaná 35x15x1.5 (2 m)		TS35C	TS35/C	E2929956	10x2 m
Koncová zarážka vysoká		BAZH1	1SNK900102R0000	E2925149	50 ks
Koncová sekce		ES4-D2	1SNK505960R0000	E2925144	20 ks
Propojky	2-póly	JB5-2	1SNK905302R0000	E2925366	50 ks
	3-póly	JB5-3	1SNK905303R0000	E2925367	50 ks
	4-póly	JB5-4	1SNK905304R0000	E2925368	50 ks
	5-pólů	JB5-5	1SNK905305R0000	E2925369	50 ks
	10-pólů	JB5-10	1SNK905310R0000	E2925370	30 ks
Testovací adaptér pro testovací zdířky ø 2 mm		TP2	1SNK900203R0000	E2925155	20 ks
Testovací adaptér pro testovací zdířky ø 4 mm		TP4	1SNK900205R0000	E2925156	20 ks
Stíněné konektory		SHB	1SNK900602R0000	E2925161	20 ks
Značení řadových svorek 100 ks prázdňá karta	pro plotter	MC512PA	1SNK149999R0000	E2967590	20 ks
	pro termotiskárnu	MC512	1SNK140000R0000		22 ks
Jiné označení viz příslušenství					





TP2-TP4

SHB

SPECIFIKACE

Balení	50 ks
Barva	Šedá, Oranžová
Délka odizolování	10,5 mm
Doporučený plochý šroubovák	3,5 Ø mm
Hloubka	70,4 mm
Impulzní výdržné napětí	8000 V

Jmenovité napětí dle CSA	300 V
Jmenovité napětí dle IEC	630 V
Jmenovité napětí dle UL	300 V
Jmenovitý proud dle CSA	27 A
Jmenovitý proud dle IEC	25 A
Jmenovitý proud dle UL	27 A
Jmenovitý průřez dle CSA	10 AWG
Jmenovitý průřez dle IEC	4 mm ²
Jmenovitý průřez dle UL	10 AWG
Materiál	Polyamid
Max. průřez laněného vodiče dle IEC	4 mm ²
Max. průřez pevného vodiče dle IEC	4 mm ²
Max. průřez pevného vodiče dle UL	10 AWG
Max. průřez vodiče s izolovanou dutinkou dle IEC	2,5 mm ²
Max. průřez vodiče s neizolovanou dutinkou dle IEC	4 mm ²
Max. utahovací moment	0,7 Nm
Min. průřez laněného vodiče dle IEC	0,22 mm ²
Min. průřez pevného vodiče dle IEC	0,2 mm ²
Min. průřez pevného vodiče dle UL	24 AWG
Min. průřez vodiče s izolovanou dutinkou dle IEC	0,22 mm ²
Min. průřez vodiče s neizolovanou dutinkou dle IEC	0,22 mm ²
Min. utahovací moment	0,5 Nm
Počet připojení	4 ks
Shoda s normami	BV, CB, CE, CSA, Gost R, RoHS, USR
Šířka	5,2 mm
Stupeň znečištění prostředí	3
Třída krytí	IP20
Výška	77,3 mm

