

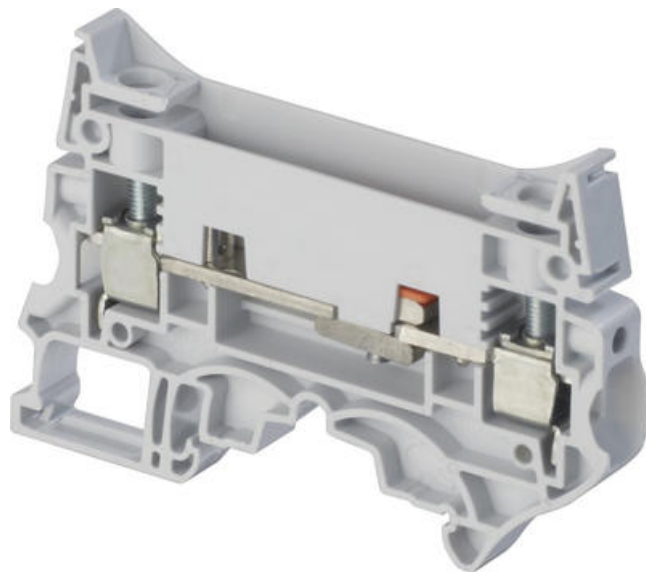


## ŘADOVÉ SVORKY PRO TESTOVACÍ A MĚŘICÍ OKRUHY ZS10-ST-1

1SNK508312R0000

ZS10-ST-1 šedá svorka s odpojovačem

- 10 mm<sup>2</sup> / 50 A
- 8 mm široký



### POPIS PRODUKTU

### SPECIFIKACE

Balení	25 ks
Barva	Šedá
Délka odizolování	13 mm
Doporučený plochý šroubovák	3,5 Ø mm
Hloubka	80,7 mm
Hmotnost	32 g
Impulzní výdržné napětí	8000 V
Jmenovité napětí dle CSA	300 V
Jmenovité napětí dle IEC	630 V
Jmenovité napětí dle UL	300 V
Jmenovitý proud dle CSA	53 A
Jmenovitý proud dle IEC	50 A
Jmenovitý proud dle UL	53 A
Jmenovitý průřez dle CSA	6 AWG
Jmenovitý průřez dle IEC	10 mm <sup>2</sup>
Jmenovitý průřez dle UL	6 AWG
Materiál	Polyamid

Max. průřez laněného vodiče dle IEC	10 mm <sup>2</sup>
Max. průřez pevného vodiče dle IEC	10 mm <sup>2</sup>
Max. průřez pevného vodiče dle UL	6 AWG
Max. průřez vodiče s izolovanou dutinkou dle IEC	6 mm <sup>2</sup>
Max. průřez vodiče s neizolovanou dutinkou dle IEC	10 mm <sup>2</sup>
Max. utahovací moment	0,6 Nm
Max. utahovací moment	1,6 Nm
Min. průřez laněného vodiče dle IEC	0,5 mm <sup>2</sup>
Min. průřez pevného vodiče dle IEC	0,5 mm <sup>2</sup>
Min. průřez pevného vodiče dle UL	24 AWG
Min. průřez vodiče s izolovanou dutinkou dle IEC	0,5 mm <sup>2</sup>
Min. průřez vodiče s neizolovanou dutinkou dle IEC	0,5 mm <sup>2</sup>
Min. utahovací moment	0,4 Nm
Min. utahovací moment	1 Nm
Počet připojení	2 ks
Shoda s normami	BV, CB, CE, CSA, Gost R, RoHS, UL
Šířka	8 mm
Stupeň znečištění prostředí	3
Třída krytí	IP20
Výška	53,5 mm

