

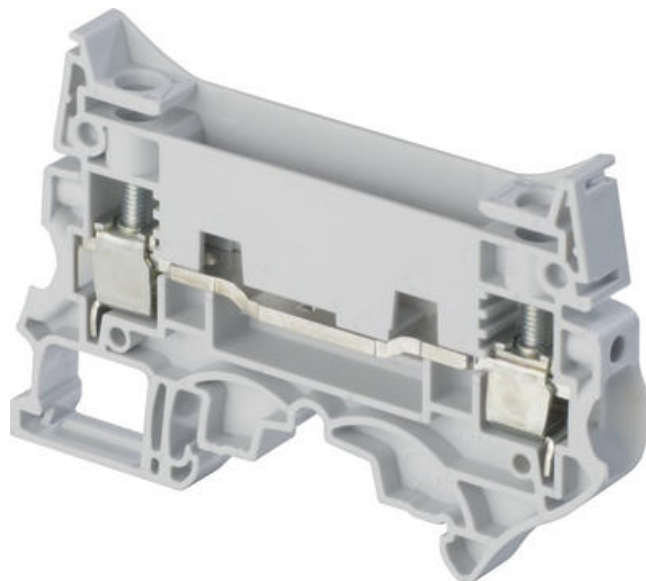


ŘADOVÉ SVORKY PRO TESTOVACÍ OBVODY ZS10-R1

1SNK508011R0000

ZS10-R1 šedá svorka 0,5-10mm²

- 10 mm²
- 57 A
- Šířka 8 mm, nelze oddělit



POPIS PRODUKTU

SPECIFIKACE

Balení	25 ks
Barva	Šedá
Délka odizolování	13 mm
Doporučený plochý šroubovák	3,5 Ø mm
Hloubka	80,7 mm
Impulzní výdržné napětí	8000 V
Jmenovité napětí dle CSA	300 V
Jmenovité napětí dle IEC	630 V
Jmenovité napětí dle UL	300 V
Jmenovitý proud dle CSA	62 A
Jmenovitý proud dle IEC	57 A
Jmenovitý proud dle UL	62 A
Jmenovitý průřez dle CSA	6 AWG
Jmenovitý průřez dle IEC	10 mm ²
Jmenovitý průřez dle UL	6 AWG
Max. průřez laněného vodiče dle IEC	10 mm ²
Max. průřez pevného vodiče dle IEC	10 mm ²

Max. průřez pevného vodiče dle UL	6 AWG
Max. průřez vodiče s izolovanou dutinkou dle IEC	6 mm ²
Max. průřez vodiče s neizolovanou dutinkou dle IEC	10 mm ²
Max. utahovací moment	1,6 Nm
Min. průřez laněného vodiče dle IEC	0,5 mm ²
Min. průřez pevného vodiče dle IEC	0,5 mm ²
Min. průřez pevného vodiče dle UL	24 AWG
Min. průřez vodiče s izolovanou dutinkou dle IEC	0,5 mm ²
Min. průřez vodiče s neizolovanou dutinkou dle IEC	0,5 mm ²
Min. utahovací moment	1 Nm
Počet připojení	2 ks
Shoda s normami	BV, CB, CE, CSA, Gost R, RoHS, USR
Šířka	8 mm
Třída krytí	IP20
Výška	53,5 mm

