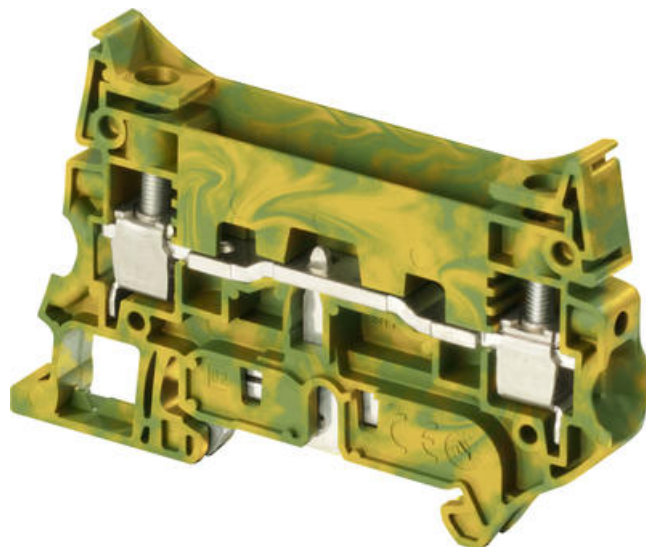




## ŘADOVÉ SVORKY PRO TESTOVACÍ A MĚŘICÍ OKRUHY ZEMNÍCI ZS10-PE-R1

1SNK508151R0000

ZS10-PE-R1 zelenožlutá svorka 0,5-10mm<sup>2</sup>

### POPIS PRODUKTU

### SPECIFIKACE

Balení	25 ks
Barva	Šedá
Délka odizolování	13 mm
Doporučený plochý šroubovák	3,5 Ø mm
Hloubka	83,7 mm
Hmotnost	40 g
Impulzní výdržné napětí	8000 V
Jmenovitý průřez dle CSA	6 AWG
Jmenovitý průřez dle IEC	10 mm <sup>2</sup>
Jmenovitý průřez dle UL	6 AWG
Materiál	Polyamid
Max. průřez laněného vodiče dle IEC	10 mm <sup>2</sup>
Max. průřez pevného vodiče dle IEC	10 mm <sup>2</sup>
Max. průřez pevného vodiče dle UL	6 AWG
Max. průřez vodiče s izolovanou dutinkou dle IEC	6 mm <sup>2</sup>
Max. průřez vodiče s neizolovanou dutinkou dle IEC	10 mm <sup>2</sup>
Max. utahovací moment	0,6 Nm

<b>Max. utahovací moment</b>	1,6 Nm
<b>Min. průřez laněného vodiče dle IEC</b>	0,5 mm <sup>2</sup>
<b>Min. průřez pevného vodiče dle IEC</b>	0,5 mm <sup>2</sup>
<b>Min. průřez pevného vodiče dle UL</b>	24 AWG
<b>Min. průřez vodiče s izolovanou dutinkou dle IEC</b>	0,5 mm <sup>2</sup>
<b>Min. průřez vodiče s neizolovanou dutinkou dle IEC</b>	0,5 mm <sup>2</sup>
<b>Min. utahovací moment</b>	0,4 Nm
<b>Min. utahovací moment</b>	1 Nm
<b>Počet připojení</b>	2 ks
<b>Shoda s normami</b>	BV, CB, CE, CSA, Gost R, RoHS, UL
<b>Šířka</b>	8 mm
<b>Stupeň znečištění prostředí</b>	3
<b>Třída krytí</b>	IP20
<b>Výška</b>	53,5 mm
<b>Zkratový proud po dobu 1 s</b>	1200 A