



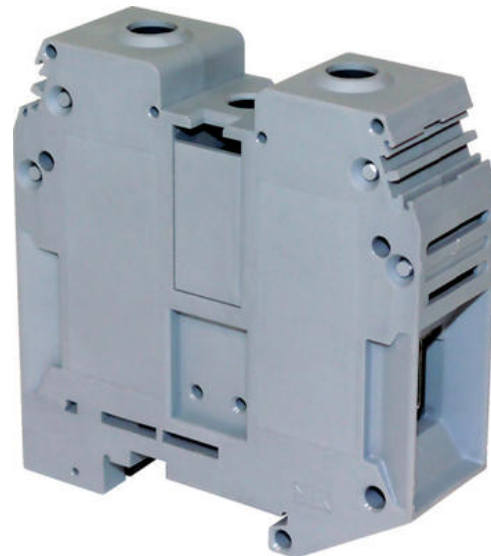
## ŘADOVÉ SVORKY PROPOJOVACÍ D70/22

40030510

D70/22 svorka řadová šedá

**entrelec**

- 70 mm<sup>2</sup>
- 192 A
- 22 mm široká uzavřená svorka



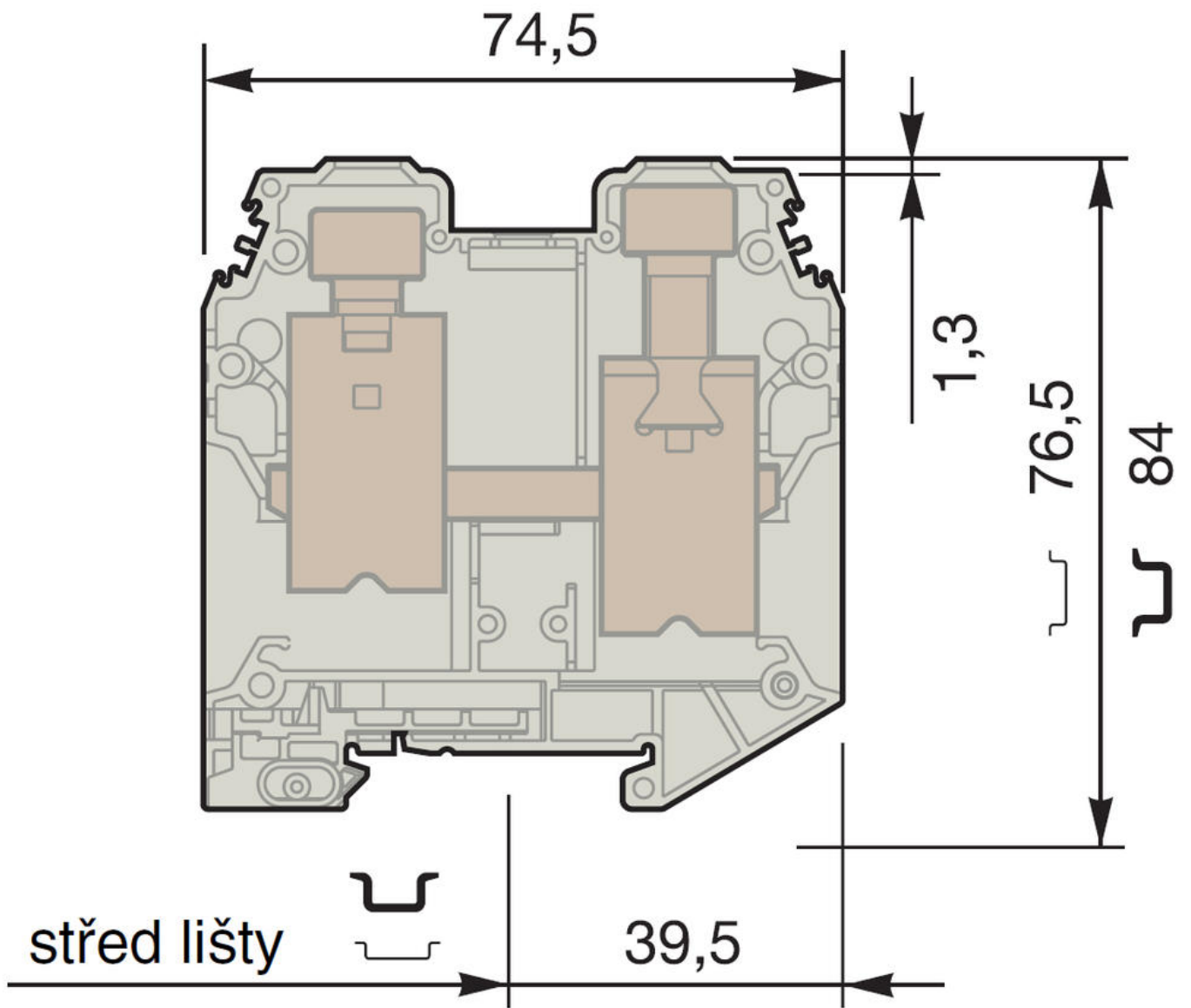
### POPIS PRODUKTU

Standardní svorka

#### Šroub-šroub

Montáž na DIN lištu TS35. Šroub 6 mm s imbusovou hlavou. Svorka se dodává uzavřená z obou stran.







Šířka 22mm

## TECHNICKÉ PARAMETRY

	UL (schválení)	IEC
Průřez vodiče - pevný		16-95 mm <sup>2</sup>
Průřez vodiče - lankový		16-70 mm <sup>2</sup>
Jmenovité napětí (V)		1000
Jmenovitý proud (A)		192
Jmenovitý průřez		70 mm <sup>2</sup>
Délka odizolování (mm)	25	
Doporučené utažení (Nm)	6 -7	

## OBJEDNACÍ INFORMACE

Popis	Barva	Typ	Obj.č.	E-kód	Balení
Standardní svorka propojovací		D70/22	40030510		10
Standardní svorka propojovací		D70/22.N	40030611		10

## DOPLŇKY

Popis	Pozn.	Typ	Obj.č.	E-number	Balení
Lišta, neperforovaná 35x7.5x1 (2 m)		TS35	TS35	E2929954	20x2 m
Lišta, perforovaná, 35x7.5x1 (2 m)		TS35F	TS35/F5	E2929953	20x2 m
Lišta, vysoká neperforovaná, 35x15x1.5 (2 m)		TS35C	TS35/C	E2929956	10x2 m
Koncovka bezšroubová		BADL	39990302	E2925699	50
Koncovka, kovová patka		BAM2	20635116	E2925697	50
Koncovka, vysoká, kovová patka		BADH	11690027		50
Dělicí přepážka M70/22		SCF22	11385116	E2925624	20
Zkratovací pásek, 2-pólový, bez šroubů	2	BJS22	17331621		5
Zkratovací pásek, 3-pólový, bez šroubů	2	BJS22	17331722		5
Zkratovací pásek, 5-pólový, bez šroubů	2	BJS22	17331803		5
Zkratovací pásek, 10-pólový, bez šroubů	2	BJS22	17331904		1
Šroub pro BJS22		VSJ51	17332001		10
Podložka pro šroub VSJ51		RDJ51	17333120		10
Ochranný štítek pro 3 svorky		EP223	17332724		5
Ochranný štítek pro 4 svorky		EP224	17332805		5
šroub pro EP22		VSP 22	17332320		10
Popisné štítky		RC810/RC1010			



BADL



BAM2



SCF22



BJS22



EP223



RC810-RC1010

## SPECIFIKACE

Balení	10 ks
Barva	Šedá
Délka odizolování	25 mm
Hloubka	74,5 mm
Hmotnost	158 g
Imbusový klíč	6 Ø mm
Jmenovité napětí dle CSA	600 V
Jmenovité napětí dle IEC	1000 V
Jmenovité napětí dle UL	600 V
Jmenovitý proud dle CSA	159 A
Jmenovitý proud dle IEC	192 A
Jmenovitý proud dle UL	159 A
Jmenovitý průřez dle CSA	0 AWG
Jmenovitý průřez dle IEC	70 mm <sup>2</sup>
Jmenovitý průřez dle UL	0 AWG
Materiál	Polyamid
Max. průřez laněného vodiče dle IEC	70 mm <sup>2</sup>
Max. průřez pevného vodiče dle IEC	95 mm <sup>2</sup>
Max. průřez pevného vodiče dle UL	0 AWG
Max. utahovací moment	7 Nm
Min. průřez laněného vodiče dle IEC	16 mm <sup>2</sup>
Min. průřez pevného vodiče dle IEC	16 mm <sup>2</sup>
Min. průřez pevného vodiče dle UL	4 AWG
Min. utahovací moment	6 Nm
Počet připojení	2 ks
Shoda s normami	CE, CSA, Gost R, IEC, IEC60384, RoHS, USR CNR
Šířka	22 mm
Stupeň znečištění prostředí	3
Třída krytí	IP20
Výška	76,5 mm

