

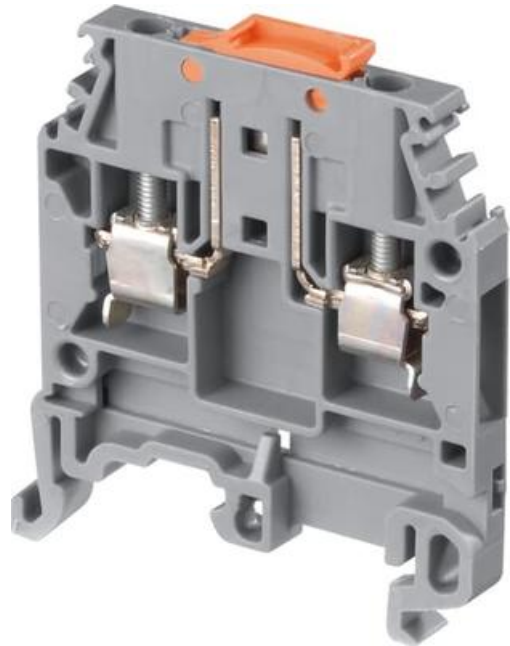


## ŘADOVÉ SVORKY ODPOJOVACÍ S NOŽOVÝM KONTAKTEM MA2.5/5.SNB

11550415

MA2.5/5.SNB svorka s odpojovačem šedá

- 2,5 mm<sup>2</sup> / 10-16 A
- Pro testování silového obvodu
- S nebo bez testovací zásuvky

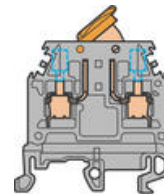
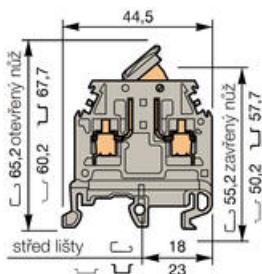


### POPIS PRODUKTU

Svorka s odpojovačem

#### Šroub-šroub

Univerzální montáž na DIN lišty TS35 nebo TS32 dle norem (EN 50022, 50035).



#### MA2.5/5.SNB

Šířka 5 mm

Krátká šedá nebo oranžová páčka s nožem

#### MA2.5/5.SNBT

Testovací zdičky 2 mm, šedá páčka s nožem

#### MA2.5/5.SNBT1

Testovací zdičky 2 mm, oranžová páčka s nožem

#### MA2.5/5.SNBTA

Testovací zdičky 2,3 mm, šedá páčka s nožem

#### MA2.5/5.SNBTA1

Testovací zdičky 2,3 mm, oranžová páčka s nožem

## TECHNICKÉ PARAMETRY

	UL	IEC
Průřez vodiče - pevný	18-12 AWG	0-4 mm <sup>2</sup>

<b>Průřez vodiče - lankový</b>	22-12 AWG	0-2.5 mm <sup>2</sup>
<b>Jmenovité napětí (V)</b>	150	320
<b>Jmenovitý proud (A)</b>	10/15*	16**
<b>Jmenovitý průřez</b>	12 AWG	2.5 mm <sup>2</sup>
<b>Délka odizolování (mm)</b>	10	
<b>Doporučené utažení (Nm)</b>	0.4-0.6	

\*\*SEMKO test

## OBJEDNACÍ INFORMACE




Popis	Barva	Typ	Obj.č.	E-kód	Balení
Svorka s odpojovačem, šedá páčka s nožem		MA2.5/5.SNB	11550415		50
Svorka s odpojovačem, oranžová páčka s nožem		MA2.5/5.SNB	11569920		50
Svorka s odpojovačem, testovací zdičky 2 mm, šedá páčka s nožem		MA2.5/5.SNBT	11550922		50
Svorka s odpojovačem, testovací zdičky 2 mm, oranžová páčka s nožem		MA2.5/5.SNBT1	11570005		50
Svorka s odpojovačem, testovací zdičky 2,3 mm*, šedá páčka s nožem		MA2.5/5.SNBTA	11550516	E2925548	50
Svorka s odpojovačem, testovací zdičky 2,3 mm* oranžová páčka s nožem		MA2.5/5.SNBTA1	11570122		50

## DOPLŇKY

Popis	Pozn.	Typ	Obj.č.	E-kód	Balení
G-lišta 32x15x1.5 (2 m)		TS32	TS32	E2925290	20x2 m
Lišta, neperforovaná 35x7.5x1 (2 m)		TS35	TS35	E2929954	20x2 m
Lišta, perforovaná 35x7.5x1 (2 m)		TS35F	TS35/F5	E2929953	20x2 m
Lišta, vysoká neperforovaná 35x15x1.5 (2 m)		TS35C	TS35/C	E2929956	10x2 m
Koncovka na šroub, šedá		BAM2	20635116	E2925697	50
Krajní stěna, šedá, pro MA2.5/5- M10/10		FEM6	11836816	E2925604	20
Oddělovač obvodů, šedý		SCF6	11870703	E2925626	10
Oddělovač obvodů, šedý, na lištu		SCFM6	11482505		10
Zkratovací hřeben, 10-pólový		PC5	11354412	E2925677	10
Testovací banánek		FC2	00786526	E2925658	10
Testovací zdička pro MA2.5/5		DCB	10502821	E2925657	10

RC510 Popisné štítky



BAM2	FEM6
	
SCF6	SCFM6
	
PC5	FC2
	
DCB	RC510

## SPECIFIKACE

<b>Balení</b>	50 ks
<b>Barva</b>	Šedá
<b>Délka odizolování</b>	10 mm
<b>Doporučený plochý šroubovák</b>	3,5 Ø mm
<b>Hloubka</b>	44,5 mm
<b>Hmotnost</b>	8 g
<b>Impulzní výdržné napětí</b>	4000 V
<b>Jmenovité napětí dle CSA</b>	600 V
<b>Jmenovité napětí dle IEC</b>	320 V
<b>Jmenovitý proud dle CSA</b>	15 A
<b>Jmenovitý proud dle IEC</b>	10 A
<b>Jmenovitý průřez dle CSA</b>	12 AWG
<b>Jmenovitý průřez dle IEC</b>	2,5 mm <sup>2</sup>
<b>Materiál</b>	Polyamid
<b>Max. průřez laněného vodiče dle IEC</b>	2,5 mm <sup>2</sup>
<b>Max. průřez pevného vodiče dle IEC</b>	4 mm <sup>2</sup>
<b>Max. utahovací moment</b>	0,6 Nm
<b>Min. průřez laněného vodiče dle IEC</b>	0,5 mm <sup>2</sup>
<b>Min. průřez pevného vodiče dle IEC</b>	0,5 mm <sup>2</sup>
<b>Min. utahovací moment</b>	0,4 Nm
<b>Počet připojení</b>	2 ks
<b>Shoda s normami</b>	CE, CSA, Gost R, RoHS
<b>Šířka</b>	5 mm

Stupeň znečištění prostředí	3
Třída krytí	IP20
Výška	52 mm

