

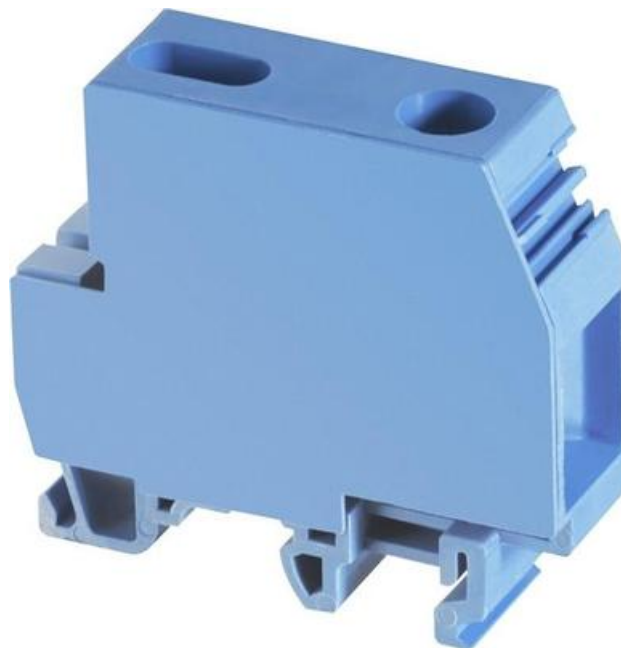


ŘADOVÉ SVORKY ODPOJOVACÍ M35/16.NT

12535803

M 35/16.NT svorka s odpojovačem modrá

- 35 mm² / 125 A
- 16 mm široký

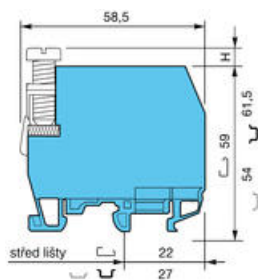


POPIS PRODUKTU

Svorky s odpojovačem pro nulovací lišty

Šroub-šroub

Kontaktní čelisti lze nechat volné nebo je zajistit v určité poloze. Univerzální montáž na DIN lišty TS35 nebo TS32 dle norem (EN 50022, 50035).



Šířka 17 mm

Uzavřená svorka

TECHNICKÉ PARAMETRY

	DIN-VDE
Průřez vodiče - pevný	10-50 mm ²
Průřez vodiče - lankový	10-35 mm ²
Jmenovité napětí (V)	500
Jmenovitý proud (A)	125
Jmenovitý průřez (mm ²)	35
Délka odizolování (mm)	17

OBJEDNACÍ INFORMACE

Popis	Barva	Typ	Obj.č.	E-kód	Balení
Svorka s odpojovačem 35 mm ² , modrá		M35/16.NT	12535803	E2925524	20

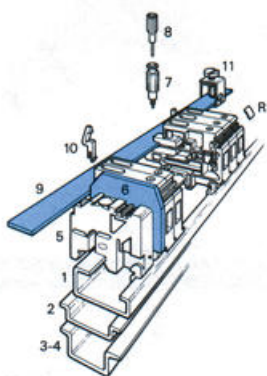
DOPLŇKY

Popis	Pozn.	Typ	Obj.č.	E-kód	Balení
G-lišta 32x15x1,5 (2 m)		TS32	TS32	E2925290	20x2 m
Lišta, neperforovaná 35x7,5x1 (2 m)		TS35	TS35	E2929954	20x2 m
Lišta, perforovaná, 35x7,5x1 (2 m)		TS35F5	TS35/F5	E2929953	20x2 m
Lišta, vysoká neperforovaná 35x15x1,5 (2 m)		TS35C	TS35/C	E2929956	10x2 m
Koncovka na šroub šedá		BAM2	20635116	E2925697	50
Měděná lišta 10x3 mm		B03	16440624	E2925685	1 M
Zajištění rozvodné lišty		VRB3	12803516	E2925682	10
Svorka pro rozvodnou lištu 0,5-35 mm ²		SFB1	16386005	E2925690	50
Svorka pro rozvodnou lištu 16-35 mm ²		SFB2	16895606	E2925692	50

RC810/RC1010 Popisné štítky



RC810



Montáž nulovací lišty: Zámek se připevní ke svorkovnici a zacvaknutím se lišta zajistí. Zámky se montují na obou koncích lišty.

Doporučená vzdálenost mezi vnitřními zámky je asi 20 cm.

Pro svorku s odpojovačem M35/16.NT je doporučené utažení 0,5-0,8 Nm.

SPECIFIKACE

Balení

20 ks

Barva	Modrá
Jmenovité napětí dle IEC	400 V
Jmenovitý proud dle IEC	125 A
Jmenovitý průřez dle IEC	35 mm ²
Max. průřez laněného vodiče dle IEC	35 mm ²
Max. průřez pevného vodiče dle IEC	50 mm ²
Max. utahovací moment	0,8 Nm
Max. utahovací moment	3 Nm
Min. průřez laněného vodiče dle IEC	10 mm ²
Min. průřez pevného vodiče dle IEC	10 mm ²
Min. utahovací moment	0,5 Nm
Min. utahovací moment	2,8 Nm
Shoda s normami	CE, RoHS

