

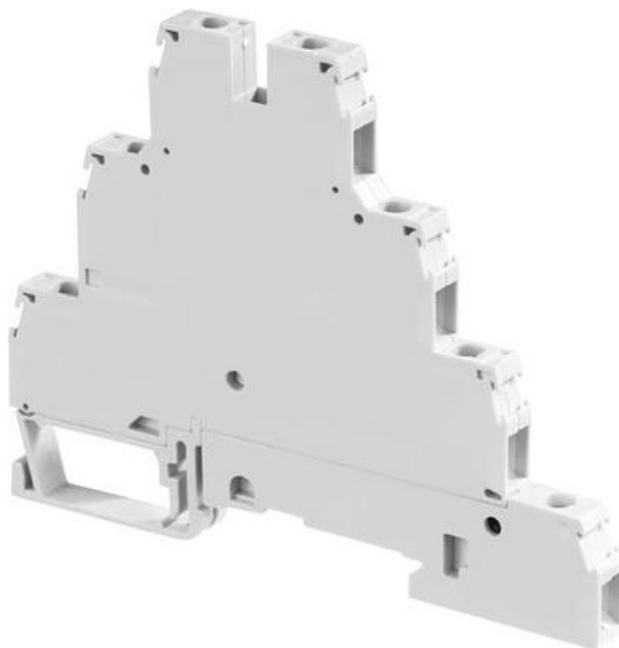


TŘÍPATROVÉ SVORKY D4/6.T3

29968301

D4/6.T3 svorka třípatrová

- 4 mm² / 32 A
- 6 mm široká uzavřená svorka



POPIS PRODUKTU

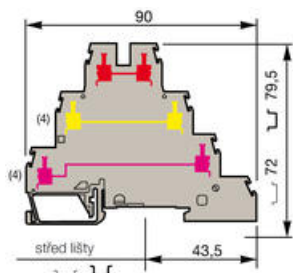
Třípatrová svorka

DIN 3

Šroub-šroub

Tuto svorku je možné použít jako svorku čidla nebo pro třífázové napájení.

Používání některých součástí příslušenství může snížit kapacitu jmenovitého napětí.



Šířka 6 mm


3-patrové propojení

TECHNICKÉ PARAMETRY

	IEC NFC VDE	UL	CSA
Průřez vodiče - pevný	0.2-4 mm ²	24-10 AWG	24-10 AWG
Průřez vodiče - lankový	0.22-4 mm ²		
Jmenovité napětí (V st/ss)	500	300	300
Jmenovitý proud (A)	32	25	25

Jmenovitý průřez	4 mm ²	10 AWG	10 AWG
Délka odizolování (mm)	9.5		
Doporučené utažení (Nm)	0.5-0.8		







OBJEDNACÍ INFORMACE

Popis	Barva	Typ	Obj.č.	E-kód	Balení
Třípatrová svorka (svorka pro motory)		D4/6.T3	29968301		25

DOPLŇKY

Popis	Pozn.	Typ	Obj.č.	E-kód	Balení
Koncovka, vysoká, kovová patka		BADH	11690027		50
Oddělovač obvodů		SCD	10318926		10
Test socket 2 mm/8.5 mm		AL2	16731906		10
Testovací banánek		FC2	786526	E2925658	10
Zkratovací propojka, 2-pólová		BJM62	17321726		10
Zkratovací propojka, 3-pólová		BJM62	17321807		10
Zkratovací propojka, 4-pólová		BJM62	17321900		10
Zkratovací propojka, 5-pólová		BJM62	17322122		10
Zkratovací propojka, 6-pólová		BJM62	17411216		10
Zkratovací propojka, 7-pólová		BJM62	17411317		10
Zkratovací propojka, 8-pólová		BJM62	17411410		10
Zkratovací propojka, 9-pólová		BJM62	17411511		10
Zkratovací propojka, 10-pólová		BJM62	17322627		10
Zkratovací hřeben, 10-pólový		PC61	16331122	E2925360	10
Propojka pro kabel		AD2.5	11420520	E2925672	10

RC65 Popisné štítky

	
SCD	AL2
	
FC2	BJM62
	
PC61	AD25



RC65

BADH

SPECIFIKACE

Balení	25 ks
Barva	Šedá
Jmenovité napětí dle IEC	500 V
Jmenovité napětí dle UL	300 V
Jmenovitý proud dle IEC	32 A
Jmenovitý proud dle UL	20 A
Jmenovitý průřez dle IEC	4 mm ²
Jmenovitý průřez dle UL	12 AWG
Max. průřez laněného vodiče dle IEC	4 mm ²
Max. průřez pevného vodiče dle IEC	4 mm ²
Max. průřez pevného vodiče dle UL	12 AWG
Max. utahovací moment	0,8 Nm
Min. průřez laněného vodiče dle IEC	0,22 mm ²
Min. průřez pevného vodiče dle IEC	0,2 mm ²
Min. průřez pevného vodiče dle UL	22 AWG
Min. utahovací moment	0,5 Nm
Shoda s normami	CE, Gost R, RoHS, USR CNR

