

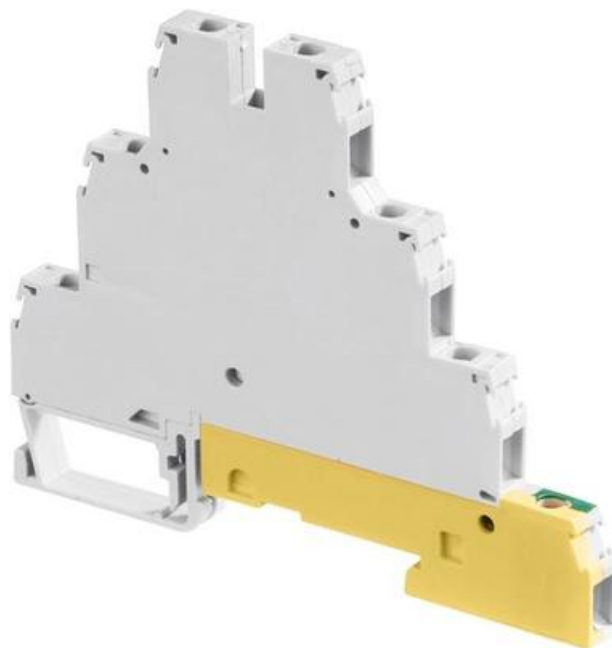


TŘÍPATROVÉ SVORKY KOSTŘENÁ D4/6.T3.P

29968402

D4/6.T3.P třípatrová svorka + zemnicí patro

- 4 mm² / 32 A
- 6 mm široká uzavřená svorka



POPIS PRODUKTU

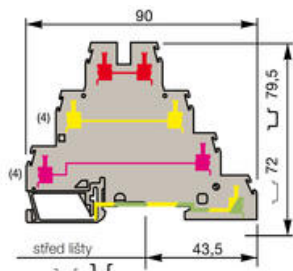
Třípatrová svorka+zemnicí

DIN 3

Šroub-šroub

Tuto svorku je možné použít jako svorku čidla, pro třífázové napájení, nebo pro uzemnění.

Používání některých součástí příslušenství může snížit kapacitu jmenovitého napětí.



Šířka 6 mm

3-patrové propojení

1 zemnicí svorka

TECHNICKÉ PARAMETRY

	IEC NFC VDE	UL	CSA
Průřez vodiče - pevný	0.2-4 mm ²	24-10 AWG	24-10 AWG
Průřez vodiče - lankový	0.22-4 mm ²		
Jmenovité napětí (V st/ss)	500	300	300

Jmenovitý proud (A)	32	25	25
Jmenovitý průřez	4 mm ²	10 AWG	10 AWG
Délka odizolování (mm)	9.5		
Doporučené utažení (Nm)	0.5-0.8		

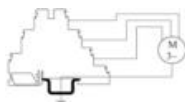
OBJEDNACÍ INFORMACE

Popis	Barva	Typ	Obj.č.	E-kód	Balení
Třípatrová svorka+zemnicí		D4/6.T3.P	29968402		25

DOPLŇKY

Popis	Pozn.	Typ	Obj.č.	E-kód	Balení
Dělicí přepážka svorek D4/6		SCD	10318926		10
Testovací zdička 2 mm/8,5 mm		AL2	16731906		10
Test plug		FC2	00786526	E2925658	10
Zkratovací propojka, 2-pólová		BJM62	17321726		10
Zkratovací propojka, 3-pólová		BJM62	17321807		10
Zkratovací propojka, 4-pólová		BJM62	17321900		10
Zkratovací propojka, 5-pólová		BJM62	17322122		10
Zkratovací propojka, 6-pólová		BJM62	17411216		10
Zkratovací propojka, 7-pólová		BJM62	17411317		10
Zkratovací propojka, 8-pólová		BJM62	17411410		10
Zkratovací propojka, 9-pólová		BJM62	17411511		10
Zkratovací propojka, 10-pólová		BJM62	17322627		10
Zkratovací hřeben, 10-pólový		PC61	16331122	E2925360	10
Propojka pro kabel		AD2.5	11420520	E2925672	10

RC65 Popisné štítky



Svorka pro 3-fázové motory nebo pro připojení 4-vodičových čidel






SCD



AL2



FC2	BJM62
	
PC61	AD25
	
RC65	

SPECIFIKACE

Balení	25 ks
Barva	Šedá, Žlutozelená
Jmenovité napětí dle IEC	500 V
Jmenovité napětí dle UL	300 V
Jmenovitý proud dle IEC	32 A
Jmenovitý proud dle UL	20 A
Jmenovitý průřez dle IEC	4 mm ²
Jmenovitý průřez dle UL	12 AWG
Max. průřez laněného vodiče dle IEC	4 mm ²
Max. průřez pevného vodiče dle IEC	4 mm ²
Max. průřez pevného vodiče dle UL	12 AWG
Max. utahovací moment	0,8 Nm
Min. průřez laněného vodiče dle IEC	0,22 mm ²
Min. průřez pevného vodiče dle IEC	0,2 mm ²
Min. průřez pevného vodiče dle UL	22 AWG
Min. utahovací moment	0,5 Nm
Shoda s normami	CE, Gost R, RoHS, USR CNR
Zkratový proud po dobu 1 s	480 A

