

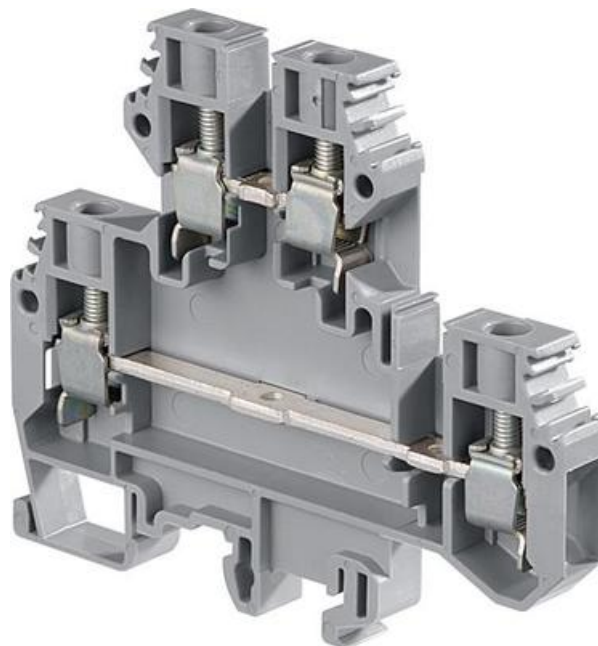


ŘADOVÁ SVORKA DVOUPATROVÁ M6/8.D2

11550112

M6/8.D2 svorka dvoupatrová

- 6 mm² / 41 A
- 8 mm široký
- Průchozí svorka

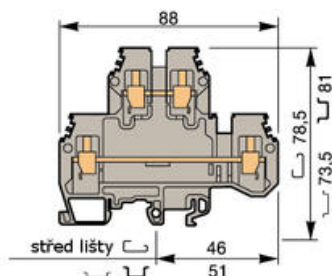


POPIS PRODUKTU

Dvoupatrová svorka

Šroub-šroub

Univerzální montáž na DIN lišty TS35 nebo TS32 dle norem (EN 50022, 50035).



Šířka 8 mm

TECHNICKÉ PARAMETRY

	UL	IEC
Průřez vodiče - pevný	18-8 AWG	0.5-10 mm ²
Průřez vodiče - lankový	18-8 AWG	0.2-4 mm ²
Jmenovité napětí (V)	600	800
Jmenovitý proud (A)	50	41
Jmenovitý průřez	8 AWG	6 mm ²
Délka odizolování (mm)	12	
Doporučené utažení (Nm)	0.8-1	

OBJEDNACÍ INFORMACE









Popis	Barva	Typ	Obj.č.	E-kód	Balení
M6/8.D2 Dvoupatrová svorka, šedá		M6/8.D2	11550112		50
M6/8.D1 Dvoupatrová svorka s vertikální propojkou		M6/8.D1	11549817		50

DOPLŇKY

Popis	Pozn.	Typ	Obj.č.	E-kód	Balení
Lišta, neperforovaná 35x7.5x1 (2 m)		TS35	TS35	E2929954	20x2 m
Lišta, perforovaná, 35x7.5x1 (2 m)		TS35F5	TS35/F5	E2929953	20x2 m
Lišta, vysoká neperforovaná, 35x15x1.5 (2 m)		TS35C	TS35/C	E2929956	10x2 m
Koncovka vysoká, šedá		BAMH	11483600	E2925485	50
Krajní stěna, šedá, pro M6/8.D2		FEM8D	11665625		20
Oddělovač obvodů		SCM 6	11300310	E2925621	10
Testovací zdička 2 mm/12 mm	1	AL2	16304321	E2925663	10
Testovací zdička 4 mm/12.3 mm	1	AL4	16326201		10
Zkratovací propojka, 2-pólová	1	BJM8	16852005		10
Zkratovací propojka, 3-pólová	1	BJM8	16852122		10
Zkratovací propojka, 4-pólová	1	BJM8	16852223		10
Zkratovací propojka, 5-pólová	1	BJM8	16852324		10
Zkratovací propojka, 10-pólová		BJM8	16897400	E2925702	10
Zkratovací pásek, 20-pólový (bez šroubů)		BJS8	17478905		10
Šroub pro BJS5D		EV6D	16840016		100

RC65/RC610/RC810 RC Popisné štítky

(1) Oddělovač obvodů SC je nezbytný při použití těchto doplňků.

	
BAMH	FEM8D
	
SCM6	AL2
	
DCV	BJM8
	
BJS8	RC65-RC610-C810

SPECIFIKACE

Balení	50 ks
Barva	Šedá
Délka odizolování	12 mm
Doporučený plochý šroubovák	4 Ø mm
Hloubka	88 mm
Impulzní výdržné napětí	8000 V
Jmenovité napětí dle CSA	600 V
Jmenovité napětí dle IEC	800 V
Jmenovité napětí dle UL	600 V
Jmenovitý proud dle CSA	45 A
Jmenovitý proud dle IEC	41 A
Jmenovitý proud dle UL	50 A
Jmenovitý průřez dle CSA	8 AWG
Jmenovitý průřez dle IEC	6 mm ²
Jmenovitý průřez dle UL	8 AWG
Materiál	Polyamid
Max. průřez laněného vodiče dle IEC	6 mm ²
Max. průřez pevného vodiče dle IEC	10 mm ²
Max. průřez pevného vodiče dle UL	8 AWG
Max. utahovací moment	1 Nm
Min. průřez laněného vodiče dle IEC	0,5 mm ²
Min. průřez pevného vodiče dle IEC	0,5 mm ²
Min. průřez pevného vodiče dle UL	16 AWG
Min. utahovací moment	0,8 Nm
Počet připojení	4 ks
Shoda s normami	CE, CSA, Gost R, RoHS, UL
Šířka	8 mm
Stupeň znečištění prostředí	3
Třída krytí	IP20
Výška	73,5 mm

