

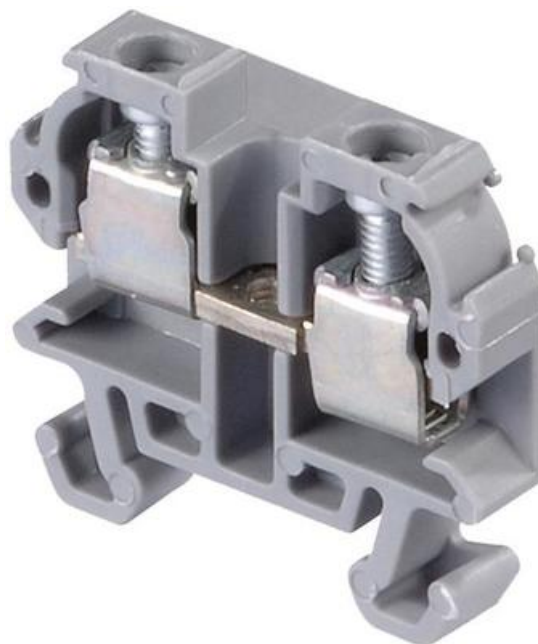


## ŘADOVÉ MINIATURNÍ SVORKY DR1.5/5

11208602

DR1,5/5.1 svorka řadová miniaturní

- 1,5 mm<sup>2</sup> / 20 A
- 5 mm široký

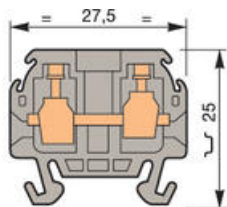


### POPIS PRODUKTU

Miniaturní svorka, TS15-lišta

**Šroub-šroub**

Šířka 5 mm



\* Při použití propojek je nutné vylomit předznačenou část boku svorky.

### TECHNICKÉ PARAMETRY

		UL	NFC-VDE
Průřez vodiče	- pevný	22-18 AWG	0-2.5 mm <sup>2</sup>
	- lankový	22-18 AWG	0-1.5 mm <sup>2</sup>
Jmenovité napětí	V st/ss	300	250/300 earth C
Jmenovitý proud	A	10	20
Jmenovitý průřez		18 AWG	1.5 mm <sup>2</sup>
Délka odizolování	mm	8.5	8.5
Doporučené utažení	Nm	0.4-0.6	0.4-0.6

## OBJEDNACÍ INFORMACE

Popis	Barva	Typ	Obj.č.	E-kód	Balení
Standardní svorka s přepážkou pro lištu TS15		DR1.5/5	11208602		100
Standardní svorka bez přepážky pro lištu TS15		DR 1.5/5	11551016		

## DOPLŇKY

Popis	Poznámka	Typ	Obj.č.	E-kód	Balení
Lišta perforovaná 15x5.5 (2 m)		TS15F	TS15/F	E2929951	50x2 m
Koncovka pro lištu TS15		BA2	16471621	E2925296	50
Koncovka, bezšroubová, pro lištu TS15		BADRL	19942021		
Krajní stěna		FEDR5	11731823	E2925283	25
Oddělovač obvodů		SCDR61	17301610		
Testovací zdiřka 2 mm/8,5 mm		AL2	16731906		50
Testovací banánek		FC2	00786526	E2925658	10
Zkratovací propojka	2-pólová	BJM5DR	17605522		
	3-pólová		17605623		
	4-pólová		17605724		
	5-pólová		17605805		
	10-pólová		17605906		
	3-pólová	BJMI5 DR	17670503		
	4-pólová		17670604		
	5-pólová		17670705		
	10-pólová		17670816		
	20-pólová		17765206		
Šroub		EVD5	16790002		100
Zkratovací hřeben, 10-pólový		PC51	16790806		10

### Popisy RC55

	
BA2	BADRL
	
FEDR5	SCDR61
	
AL2	BJM5



BJS5



PC51



VSPD61



Marking RC55

(1) Při použití propojek je nutné vylomit předznačenou část boku svorky.

## SPECIFIKACE

<b>Balení</b>	100 ks
<b>Barva</b>	Šedá
<b>Délka odizolování</b>	8,5 mm
<b>Doporučený plochý šroubovák</b>	3,5 Ø mm
<b>Hloubka</b>	27,5 mm
<b>Jmenovité napětí dle CSA</b>	300 V
<b>Jmenovité napětí dle IEC</b>	250 V
<b>Jmenovitý proud dle CSA</b>	20 A
<b>Jmenovitý proud dle IEC</b>	20 A
<b>Jmenovitý průřez dle CSA</b>	14 AWG
<b>Jmenovitý průřez dle IEC</b>	1,5 mm <sup>2</sup>
<b>Max. průřez laněného vodiče dle IEC</b>	1,5 mm <sup>2</sup>
<b>Max. průřez pevného vodiče dle IEC</b>	2,5 mm <sup>2</sup>
<b>Max. utahovací moment</b>	0,6 Nm
<b>Min. průřez laněného vodiče dle IEC</b>	0,22 mm <sup>2</sup>
<b>Min. průřez pevného vodiče dle IEC</b>	0,2 mm <sup>2</sup>
<b>Min. utahovací moment</b>	0,4 Nm
<b>Počet připojení</b>	2 ks
<b>Shoda s normami</b>	CE, CSA, Gost R, RoHS
<b>Šířka</b>	5 mm
<b>Třída krytí</b>	IP20
<b>Výška</b>	25 mm

