

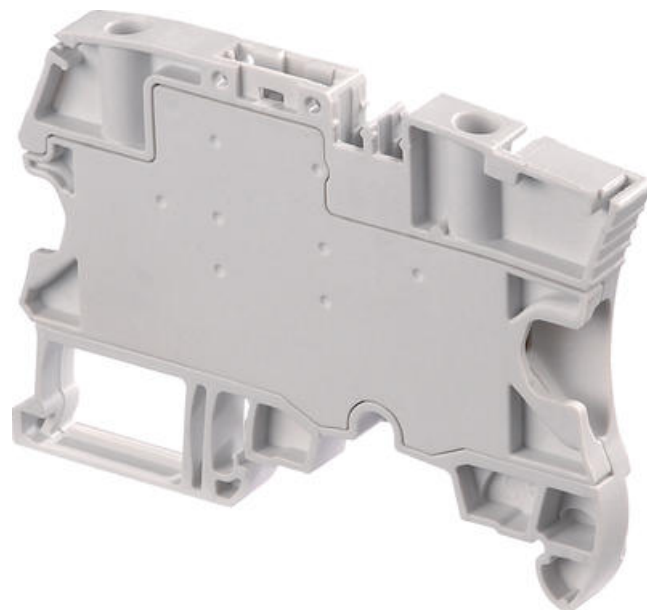


ŘADOVÁ SVORKA ODPOJOVACÍ PRO PŘÍPOJNOU VLOŽKU ZS4-SP-R1

1SNK506313R0000

ZS4-SP-R1 svorka s odpojovačem šedá

- 2,5 mm² / 18 A
- 6 mm široká uzavřená svorka
- Odolný

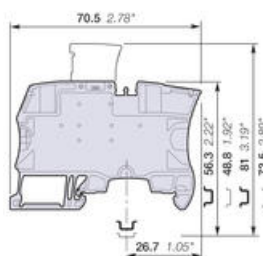


POPIS PRODUKTU

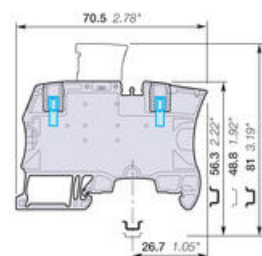
Lištová svorka

Šroub - šroub

Šířka 6 mm

Svorkovnice ZS4-SP-R1 dovoluje použití kabelů až do průřezu 4 mm² a montuje se na lištu TS35.

ZS4-SP-R1



ZS4-SP-T2-R1

0-1 P20

0-1 P20



TECHNICKÉ PARAMETRY

Připojované vodiče	UL	IEC
Pevný	24-10 AWG	0.2-4 mm ²
Lankový	24-12 AWG	0.22-4 mm ²
S dutinkou	24-12 AWG	0.22-4 mm ²

Jemnovité napětí (V)	150	400
Jmenovitý proud (A)	20	20
Jmenovitý průřez	10 AWG	4 mm ²
Jmenovitý krátkodobý výdržný proud (1s)		480 A
Impulzní výdržné napětí		6000 V

Homologace



Montážní pokyny








Odizolovací délka		10.5 mm
Šroubovák		3.5 mm
Utahovací moment		0.5-0.7 Nm

OBJEDNACÍ INFORMACE

Popis	Barva	Typ	Obj.č.	E-kód	Balení
Řadová svorka odpojovací	<input type="checkbox"/>	ZS4-SP-R1	1SNK506313R0000	E2925942	50 ks
	<input type="checkbox"/>	ZS4-SP-T2-R1 test 2 mm	1SNK506314R0000	E2925943	

PŘÍSLUŠENSTVÍ

Popis	Typ	Obj.č.	E-kód	Balení
Lišta, neperforovaná 35x7.5x1 (2 m)	TS35	TS35	E2929954	20x2 m
Lišta, perforovaná 35x7.5x1 (2 m)	TS35F	TS35/F5	E2929953	
Lišta neperforovaná 35x15x1.5 (2 m)	TS35C	TS35/C	E2929956	10x2 m
Koncovka bezšroubová	BADL	39990302	E2925699	50 ks
Koncové zarážky	BAM3	1SNK900001R0000	E2925146	
Držáky součástí	PG5	1SNK900401R0000	E2925157	20 ks
Odpojovací držáky	PG5-R1	1SNK900402R0000	E2925158	
Propojky 2-póly	JB6-2	1SNK906302R0000	E2925372	50 ks
Propojky 3-póly	JB6-3	1SNK906303R0000	E2925373	
Propojky 4-póly	JB6-4	1SNK906304R0000	E2925374	
Propojky 5-pólů	JB6-5	1SNK906305R0000	E2925375	
Propojky 10-pólů	JB6-10	1SNK906310R0000	E2925376	20 ks
Testovací adaptéry pro test. konektory Ø 2 mm	TP2	1SNK900203R0000	E2925155	
Testovací adaptéry pro test. konektory Ø 4 mm	TP4	1SNK900205R0000	E2925156	
Testovací konektory šířka 5,2 mm	TC5	1SNK900200R0000	E2925153	10 ks

Testovací konektory konc. modulu 5,2 mm	TC5-R1	1SNK900201R0000	E2925154	
Distanční vložky šířka 0.8 mm	ES-TC6	1SNK900105R0000	E2925152	
Značení řadových svorek 100 ks prázdná karta	MC612PA	1SNK159999R0000	E2967781	1 ks
Jiné označení viz příslušenství				
				
Bam3	TP2-TP4	PG5	MC612PA	
				
TC5..	JB6	PG5-R1		

SPECIFIKACE

Balení	50 ks
Barva	Šedá
Jmenovité napětí dle CSA	150 V
Jmenovité napětí dle IEC	400 V
Jmenovité napětí dle UL	150 V
Jmenovitý proud dle CSA	20 A
Jmenovitý proud dle IEC	18 A
Jmenovitý proud dle UL	20 A
Jmenovitý průřez dle CSA	10 AWG
Jmenovitý průřez dle IEC	2,5 mm ²
Jmenovitý průřez dle UL	10 AWG
Max. průřez laněného vodiče dle IEC	24 mm ²
Max. průřez pevného vodiče dle IEC	4 mm ²
Max. průřez pevného vodiče dle UL	10 AWG
Max. průřez vodiče s izolovanou dutinkou dle IEC	4 mm ²
Max. průřez vodiče s neizolovanou dutinkou dle IEC	4 mm ²
Max. utahovací moment	0,7 Nm
Min. průřez laněného vodiče dle IEC	0,2 mm ²
Min. průřez pevného vodiče dle IEC	0,2 mm ²
Min. průřez pevného vodiče dle UL	24 AWG

Min. průřez vodiče s izolovanou dutinkou dle IEC	0,22 mm ²
Min. průřez vodiče s neizolovanou dutinkou dle IEC	0,22 mm ²
Min. utahovací moment	0,5 Nm
Shoda s normami	CE, CSA, Gost R, RoHS, USR CNR
Třída krytí	IP20

