

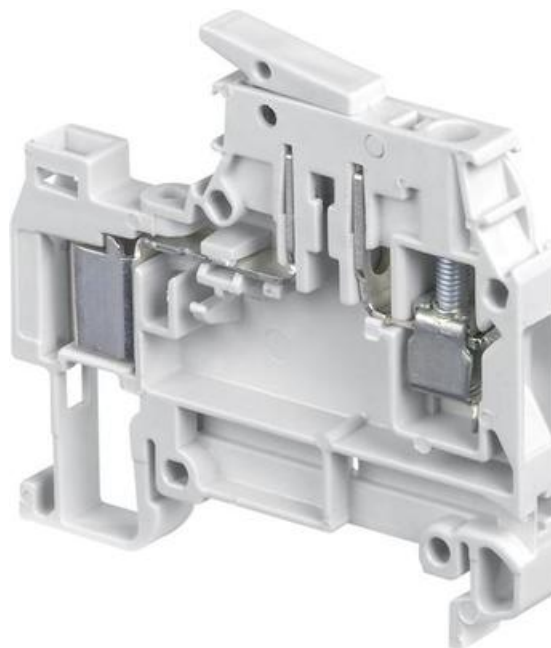


ADO ODPOJOVACÍ SVORKA ADO-ŠROUB D4/6.SN.

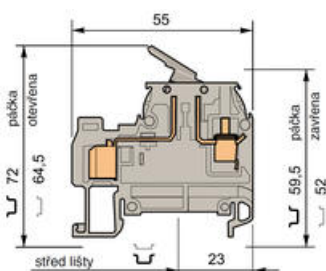
19910724

D4/6.SN.ADO svorka s odpojovačem šedá

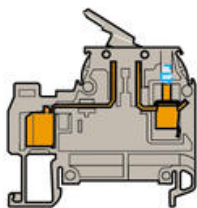
- Strana ADO 1,5 mm² / Strana šroubu 4 mm²
- 6 mm široký



POPIS PRODUKTU



Šířka 6 mm



Standardní svorka

ADO-pro průřez vodiče 0.34 - 1.5 mm².Šroubová svorka - pro průřez vodiče 0.2 - 4 mm².

Pro připojení více vodičů do jedné svorky, musí mít všechny vodiče stejný průřez..

D4/6.SNT2.ADO s testovací zdičkou ø2 mm na straně šroubové svorky**D4/6.SNT23.ADO** s testovací zdičkou ø2,3 mm na straně šroubové svorky

TECHNICKÉ PARAMETRY

IEC
NFC VDE

UL

CSA

| | | | |
|-------------------------------|--------------------------|-----------|-----------|
| Průřez vodiče Šroub - pevný | 0-4 mm ² | 22-12 AWG | 22-12 AWG |
| Průřez vodiče Šroub - lankový | 0-4 mm ² | 22-12 AWG | 22-12 AWG |
| Průřez vodiče ADO - pevný | 0.34-1.5 mm ² | 22-16 AWG | 22-16 AWG |
| Průřez vodiče ADO - lankový | 0.34-1.5 mm ² | 22-16 AWG | 22-16 AWG |
| Jmenovité napětí (V st/ss) | 320 | 300 | 300 |
| Jmenovitý proud (A) | 10 | | |
| Jmenovitý průřez | 1.5 mm ² | 12/16 AWG | 12/16 AWG |
| Délka odizolování (mm) | 9.5 | | |
| Doporučené utažení (Nm) | 0.5-0.8 | | |

OBJEDNACÍ INFORMACE

| Popis | Barva | Typ | Obj.č. | E-kód | Balení |
|--|---|---------------|----------|----------|--------|
| 0.34-1.5 mm ² ADO-Šroub odpojovač |  | D4/6.SN | 19910724 | E2925841 | 50 |
| 0.34-1.5 mm ² ADO-Šroub odpojovač, testovací zdířky 2 mm |  | D4/6.SNT2 ADO | 19923523 | | |
| 0.34-1.5 mm ² ADO-Šroub odpojovač, testovací zdířky 2,3 mm |  | D4/6.SNT23 | 19922905 | | |
| 0.34-1.5 mm ² ADO-Šroub odpojovač, oranžová |  | D4/6.SN | 19910805 | | |
| 0.34-1.5 mm ² ADO-Šroub Svorka s odpojovačem, testovací zdířky 2 mm |  | D4/6.SNT2.ADO | 19923624 | | |

DOPLŇKY

| Popis | Poznámka | Typ | Obj.č. | E-kód | Balení |
|---|----------|--------|----------|----------|--------|
| Lišta, neperforovaná 35x7,5x1 (2 m) | | TS35 | TS35 | E2929954 | 40 m |
| Lišta, perforovaná, 35x7,5x1 (2 m) | | TS35F | TS35/F5 | | |
| Lišta, vysoká neperforovaná 35x15x1.5 (2 m) | | TS35C | TS35/C | E2929956 | 20 m |
| Koncovka | | BADL | 39990302 | E2925699 | 50 |
| Krajní stěna, SN-ADO-šroub | | FEDAD4 | 19935200 | E2925864 | 20 |
| Testovací banánek | | FC2 | 00786526 | E2925658 | 10 |
| Zkratovací hřebec 10-pólový | | PC5 | 16331122 | E2925360 | |
| Propojka pro kabel | | AD2.5 | 11420520 | E2925672 | |
| Ruční nástroj, ADO | | OUMAD | 17946606 | E1647040 | 1 |
| Ruční automatický nástroj, ADO | | OUPAD | 17894404 | E1647041 | |
| Kit výměnné hlavy, ADO | | OUTA | 20528403 | E2925799 | |







Popisy RC610



BADL



FEDAD4

| | |
|---|--|
|  |  |
| FC2 | PC61 |
|  |  |
| AD2.5 | OUMAD |
|  |  |
| OUPAD, OUTA | RC610 |

SPECIFIKACE

| | |
|---|----------------------|
| Balení | 50 ks |
| Barva | Šedá |
| Délka odizolování | 9,5 mm |
| Doporučený plochý šroubovák | 4 Ø mm |
| Hloubka | 55 mm |
| Impulzní výdržné napětí | 6000 V |
| Jmenovité napětí dle CSA | 600 V |
| Jmenovité napětí dle IEC | 500 V |
| Jmenovité napětí dle UL | 600 V |
| Jmenovitý proud dle CSA | 15 A |
| Jmenovitý proud dle IEC | 10 A |
| Jmenovitý proud dle UL | 10 A |
| Jmenovitý průřez dle CSA | 16 AWG |
| Jmenovitý průřez dle IEC | 1,5 mm ² |
| Jmenovitý průřez dle UL | 16 AWG |
| Materiál | Polyamid |
| Max. průřez laněného vodiče ADO svorky dle IEC | 1,5 mm ² |
| Max. průřez laněného vodiče dle IEC | 4 mm ² |
| Max. průřez pevného vodiče ADO svorky dle IEC | 1,5 mm ² |
| Max. průřez pevného vodiče dle IEC | 4 mm ² |
| Max. utahovací moment | 0,8 Nm |
| Min. průřez laněného vodiče ADO svorky dle IEC | 0,34 mm ² |
| Min. průřez laněného vodiče dle IEC | 0,22 mm ² |
| Min. průřez pevného vodiče ADO svorky dle IEC | 0,34 mm ² |

| | |
|---|-----------------------------------|
| Min. průřez pevného vodiče dle IEC | 0,2 mm ² |
| Min. utahovací moment | 0,5 Nm |
| Počet připojení | 2 ks |
| Shoda s normami | CE, CSA US, Gost R, RoHS, USR CNR |
| Šířka | 6 mm |
| Třída krytí | IP20 |
| Výška | 64,5 mm |

