



## ČERPADLA ODSTŘEDIVÁ MAGNETICKÁ DC 15/5

Série DC 15/5

033944

Cerpadla odstředivá magnetická

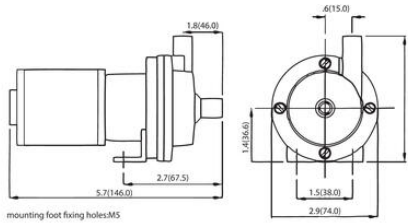
- Průtok až 23 l/min
- Tlak až 1,4 Bar
- Teplota -20 až 85 °C



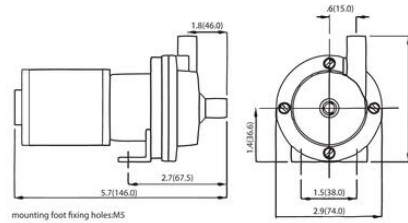
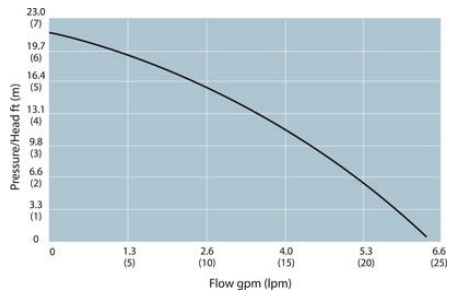
### POPIS PRODUKTU

### SPECIFIKACE

<b>Hmotnost</b>	0,7 kg
<b>Materiál hřídele</b>	Nerez ocel
<b>Materiál O-kroužku</b>	EPDM
<b>Materiál těla</b>	Polypropylen
<b>Max. dovolený tlak</b>	0,65 bar
<b>Napětí</b>	24 V
<b>Procesní připojení</b>	Připojení hadice 13 mm
<b>Provozní teplota max.</b>	85 °C
<b>Provozní teplota min.</b>	-20 °C
<b>Průtok</b>	23 l/min
<b>Výkon motoru</b>	25 W



mounting foot fixing holes:MS



mounting foot fixing holes:MS

