



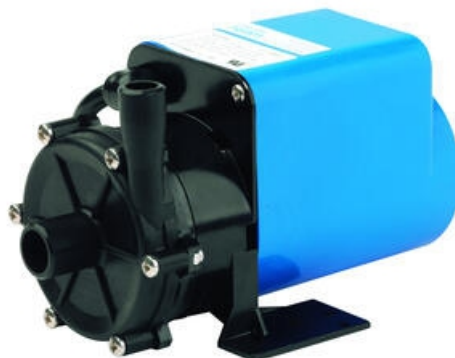
ČERPADLA ODSTŘEDIVÁ MAGNETICKÁ NDP 25/4

Série NDP 25/4

173901

Čerpadla odstředivá magnetická

- Průtok až 23 l/min
- Tlak až 1,4 Bar
- Teplota -20 až 85°C



POPIS PRODUKTU

SPECIFIKACE

Hmotnost	2,1 kg
Materiál hřídele	Keramika
Materiál O-kroužku	EPDM
Materiál těla	Polypropylen
Max. dovolený tlak	0,35 bar
Napětí	230 V
Procesní připojení	Přímé připojení hadice 21 mm/16,5 mm (in/out)
Provozní teplota max.	85 °C
Provozní teplota min.	-20 °C
Průtok	22,5 l/min
Výkon motoru	18 W

