

**NOŽOVÉ POJISTKOVÉ VLOŽKY
POLOVODIČOVÉ, VEL. 1, 690VAC, URD**

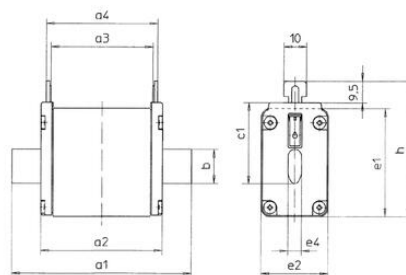
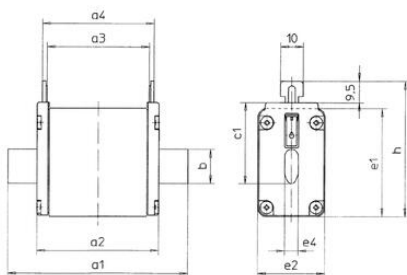
NH1UD69V160PV

Polovod.nožová pojistka, vel. S 1, 690 V 160A

- Horní a přední indikace
- Ultra rychlé URD
- Ochrana pro frekvenční měniče, statická relé atd.

**POPIS PRODUKTU****SPECIFIKACE**

Balení	3 ks
Breaking Capacity	170 kA
Charakteristika (CVL)	aR
Indication (CVL)	Spoušť, Vizuální
Max. napětí AC	690 V
Nominální proud	160 A
Shoda s normami	RU, CE, CSA



	SH 000	SH 00	aR 0	SH 1 16-100A	SH 1 125-355A	SH 2 16-250A	SH 2 300-500A	SH 3 250-400A	SH 3 425-800A
a1	70	70	125	135	150	150	150	150	150
a2	52	52,8	66,8	70,8	70,8	72,3	72,3	72,3	72,3
a3	45,5	45	61	63	63	63	63	63	63
a4	49,5	50	66	68	68	68	68	68	68
b	15	15	15	15	20	26	26	26	33
c1	35	35	35	40	40	48	48	48	60
e1	40,5	47,5	47,5	47,5	52,5	52,5	60	60	74
e2	20,8	29,5	29,5	29,5	39,5	51	51	51	70
e4	6	6	6	6	6	6	6	6	6
h	52,5	59,5	59,5	64,5	64,5	72,5	72	83,5	86

	SH 000	SH 00	aR 0	SH 1 16-100A	SH 1 125-355A	SH 2 16-250A	SH 2 300-500A	SH 3 250-400A	SH 3 425-800A
a1	70	70	125	135	150	150	150	150	150
a2	52	52,8	66,8	70,8	70,8	72,3	72,3	72,3	72,3
a3	45,5	45	61	63	63	63	63	63	63
a4	49,5	50	66	68	68	68	68	68	68
b	15	15	15	15	20	26	26	26	33
c1	35	35	35	40	40	48	48	48	60
e1	40,5	47,5	47,5	47,5	52,5	52,5	60	60	74
e2	20,8	29,5	29,5	29,5	39,5	39,5	51	51	70
e4	6	6	6	6	6	6	6	6	6
h	52,5	59,5	59,5	64,5	64,5	72,5	72	83,5	86

