



## MATICE

### Série ADAPTERS

2096 1/8

Matice G1/8

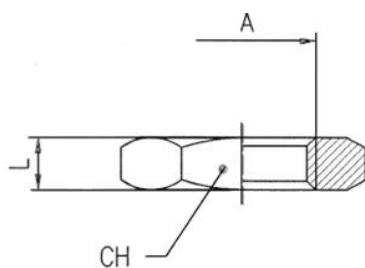
- Teplota -20°C až 300°C
- Tlak max. 150 bar
- Tělo z poniklované mosazi



## POPIS PRODUKTU

### SPECIFIKACE

Balení	10 ks
Materiál těla	Poniklovaná mosaz
Procesní připojení	G1/8
Provozní teplota max.	300 °C
Provozní teplota min.	-20 °C
Tlakový rozsah max.	150 bar
Tlakový rozsah min.	-0,99 bar
Tvar těla	I



	A	L	CH
2096 1/8	1/8	4,5	14
2096 1/4	1/4	5	17
2096 3/8	3/8	6	20
2096 1/2	1/2	6	24

