



ZPĚTNÝ VENTIL, ODOLNÝ PROTI KYSELINÁM

Série 66000

66062 1/8
Zpětný ventil G1/8

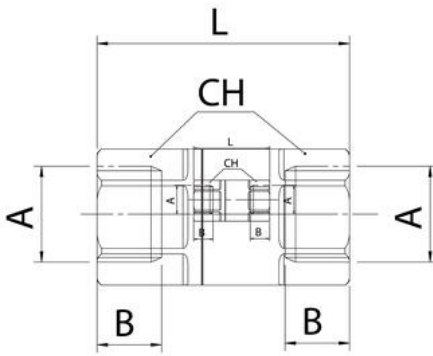
- Teplota -10°C až 120°C
- Tlak max. 25 bar
- Nerezová ocel AISI 316L
- Bez silikonu



POPIS PRODUKTU

SPECIFIKACE

Balení	2 ks
Materiál membrány	FKM
Materiál pružiny	Nerez ocel 316
Materiál těla	Odolný vůči kyselinám
Procesní připojení	G1/8
Provozní teplota max.	120 °C
Provozní teplota min.	-10 °C
Shoda s normami	PED, REACH, RoHS
Tlakový rozsah max.	25 bar
Tlakový rozsah min.	0,3 bar
Tvar těla	I
Typ závitu	Paralelní



	A	B	L	CH
66062 1/8	1/8	9	38	16
66062 1/4	1/4	10,5	38	16
66062 3/8	3/8	13	44	19
66062 1/2	1/2	15	50	24