

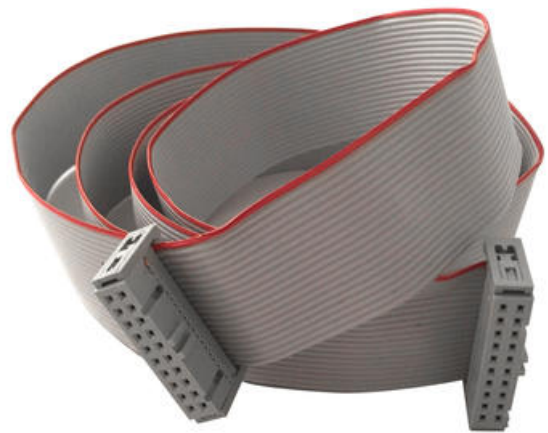


ZÁKLADNÍ DESKA 16 KANÁLŮ PRO VSTUPNÍ/ VÝSTUPNÍ RELÉ

FC20-100

D2,5/8.ADO-ADO 1,00-2,5 mm žlutá

- Přehledná instalace
- Snadná a rychlá montáž
- Logika PNP/ NPN
- Připojení vstupních i výstupních modulů



POPIS PRODUKTU

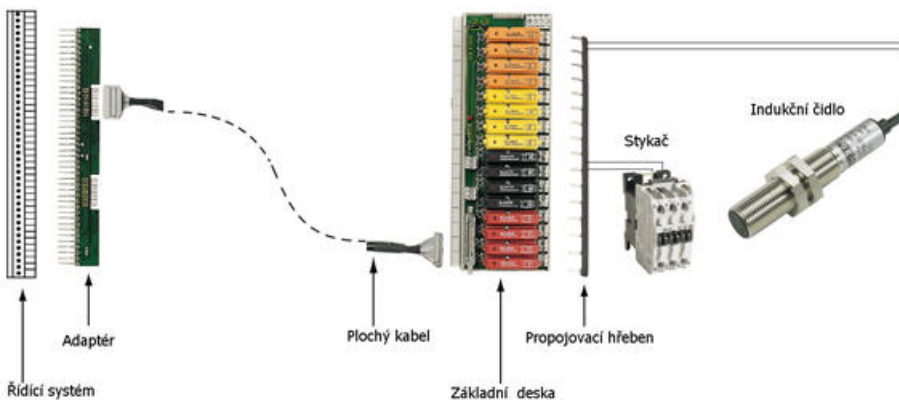
Deska MBS16 pro 16 modulů je k PLC připojena prostřednictvím adaptéru (viz sekci "Adaptér...") a propojovacího kabelu (viz sekci "Kabel pro připojení základní desky..."). V jejím rámci lze volit mezi 16 vstupními nebo 16 výstupními nebo 8 vstupními a 8 výstupními relé. Deska má tedy 2 sekce po 8 kanálech, v každé sekci lze zvlášť zvolit druh užitých relé (vstupní/ výstupní). Každý kanál má své testovací tlačítko a jelikož každé relé má signalizační LED diodu, je kontrola jednotlivých kanálů velmi snadná.

Vstupní relé

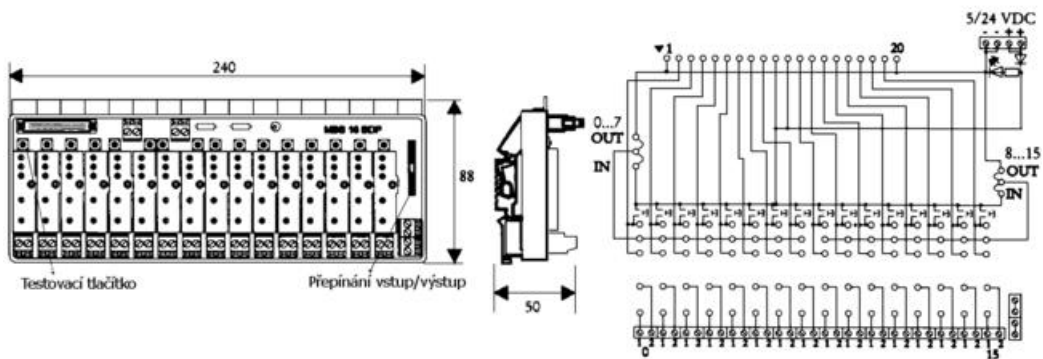
jsou zapojena tak, že na vstupní svorky desky a potažmo relé (piny 1, 2) je připojeno vstupní zařízení (např. snímač). Pokud je propojka na desce v poloze "IN" (= input, tedy pro vstupní relé), sekundární část relé využívá společné plus (pin č. 4 vstupních relé), výstupem do nadřazeného zařízení je minus (pin. č. 5)

Výstupní relé

pochopitelně fungují přesně obráceně: je-li propojka na desce v poloze "OUT" (= output, tedy pro výstupní relé), je primár relé ovládán signálem z nadřazeného systému (plus, pin č. 3), společný je minus (pin č. 4). Svorky (a piny) 1 a 2 pak slouží k připojení spínané zátěže (např. cívky stykače).



ROZMĚRY A SCHÉMA ZAPOJENÍ



OBJEDNACÍ INFORMACE

Objednací číslo

Popis

MBS16BIOP

Základní deska, 16 kanálů, šroubové svorky, PNP logika

MBS16BIOPCC

Základní deska, 16 kanálů, pružinové svorky, PNP logika

Ohledně NPN logiky nás prosím kontaktujte

