



ELEKTRONICKÉ POJISTKY S KOMUNIKACÍ A BRÁNAMI

716410

LOCC-Box-Net 7-6410, el. ochrana 1–10 A

- Nastavitelný proud 1-10A
- Spolehlivě řeší obvody 12/24 V DC
- Lze dodávat prostřednictvím distribuční lišty
- Volitelná charakteristika



POPIS PRODUKTU

SPECIFIKACE

EMC	EN61000-6-2, EN61000-6-3
Hloubka	116 mm
Hmotnost	120 g
Kapacita max.	10000 μ F
Max. výstupní proud	10 A
Napájení DC max.	32 V
Napájení DC min.	10 V
Nastavitelný rozsah	1 A
Odběr přes napájecí lištu	40 A
Pokles napětí na polovodiči při I _{max} .	170 mV
Proud - nastavení max.	10 A
Proud - nastavení min.	1 A
Provozní teplota max.	50 °C
Provozní teplota min.	-25 °C
Průřez max.	2,5 mm ²
Průřez min.	0,25 mm ²

Shoda s normami

CE, cULus, GL

Šířka

8,1 mm

Třída krytí

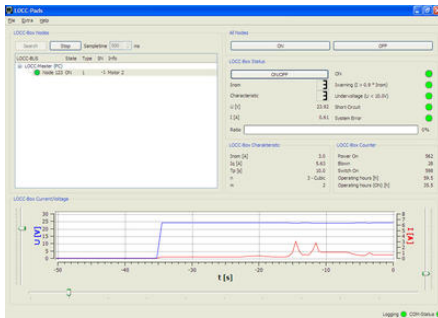
IP20

Vstupní proud max.

10 A

Výška

114,5 mm



LOCC-Box Logging

Automatic Scrolling

Date/Time	Node	Status	Error	I [A]	U [V]	Info
5	2009-02-16 16:09:46	123	OFF	0.00	0.00	Motor 2
6	2009-02-16 16:09:48	123	ON	0.26	23.92	Motor 2
7	2009-02-16 16:10:15	123	OFF	0.00	0.00	Motor 2
8	2009-02-16 16:10:30	123	OFF (...)	0.00	0.00	Motor 2
9	2009-02-16 16:11:08	123	ON	0.00	23.92	Motor 2
10	2009-02-16 16:11:28	123	ON	Invb...	3.07 23.77	Motor 2
11	2009-02-16 16:11:29	123	ON	0.64	23.92	Motor 2
12	2009-02-16 16:11:31	123	ON	Invb...	2.78 23.77	Motor 2
13	2009-02-16 16:11:32	123	ON	1.09	23.77	Motor 2
14	2009-02-16 16:12:16	123	ON	Invb...	1.54 23.77	Motor 2
15	2009-02-16 16:12:17	123	ON	0.58	23.92	Motor 2
16	2009-02-16 16:12:26	123	ON	Invb...	0.99 23.77	Motor 2
17	2009-02-16 16:12:27	123	ON	0.51	23.92	Motor 2

Save ... locc_log.csv

