



POLOVODIČOVÁ RELÉ, 10-75 A AC

84137000N

Polovodičové relé 10A, 280 VAC

- Zátěžové napětí až 660 VAC
- Spínání při napětí v 0 (okamžité na vyžádání)
- LED indikace
- Integrovaná přepětová ochrana
- Odnímatelný kryt



POPIS PRODUKTU

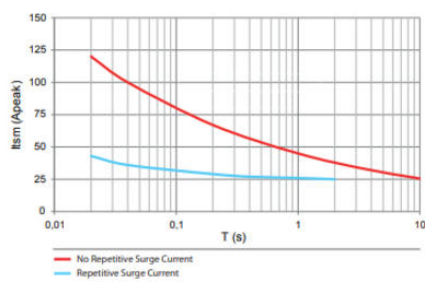
Klasická řada polovodičových relé GN pro montáž na chladič. Dodávají se s odnímatelnou krytkou pro domácí mazlíčky. Velkou výhodou je také integrovaná přepětová ochrana.

SPECIFIKACE

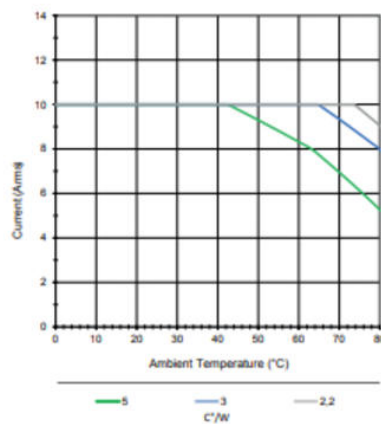
1 Second surge current	45 A
Chladič pro max. proud při 40 °C	5,3 °C/W
Dielectric strength input to output (50/60Hz)	4000 V rms
Druh montáže	Montáž na panel
Hloubka	29,1 mm
Hmotnost	80 g
Input current min	10 mA
LED input status indicator	Zelená
Materiál základny	Hliník
Maximum 1/2 Cycle I2 t for fusing (A2 sec)	78/128
Maximum Load Current	10 A rms
Maximum off-state leakage current	1 mA rms
Maximum on-state voltage drop	1.2V
Maximum reverse voltage	-32V dc

Minimum Load Current	5 mA rms
Minimum turn-on voltage	3V dc
Must turn-off voltage	1V dc
Okolní provozní teplota	-40 ... +80°C
Output current	10 A
Ovládací napětí	4-32V dc
Počet pólů	1
Shoda s normami	CE, cRUus, VDE
Šířka	44,5 mm
Teplný přechodový odpor	2,3 °C/W
Teplota skladovací	-40 ... +100°C
Transient Voltage	600 V pk
Vstupní proud max.	14 mA
Výška	59,4 mm
Výstupní napětí	24-280V ac

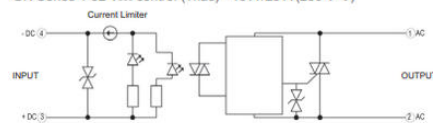
GN - 10 A



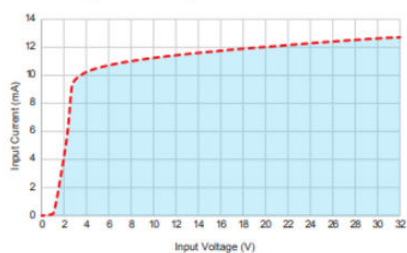
GN - 10 A



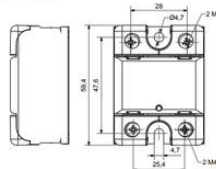
GN Series 4-32 V... control (Triac) - 10 A /25 A (280 V~)



Input current vs Input Voltage
Standard Regulated DC inputs



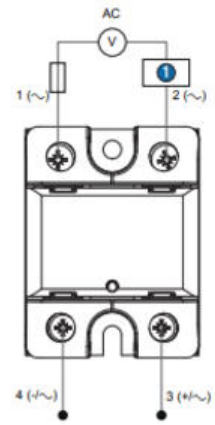
GN front view



GN side view



GN



For the random (instantaneous) models, external overvoltage protection is recommended: TVS Diode

① Load