



## POLOVODIČOVÁ RELÉ, 10-40 A DC

84137850N

Polovodičové relé 10 A, 5-200 V DC

- Zátěž 10A/200 VDC nebo 40A/60 VDC
- LED indikace
- Integrovaná přepětová ochrana
- Odnímatelný kryt



### POPIS PRODUKTU

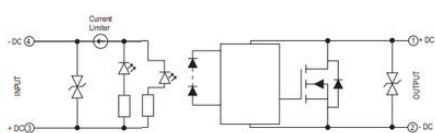
Řada Crouzet GND pro stejnosměrné zátěže namontované bez chladiče. Dodávají se s odnímatelnou krytkou určenou pro domácí mazlíčky pro přizpůsobení různým aplikacím. Velkým bonusem je ochrana proti přepětí.

### SPECIFIKACE

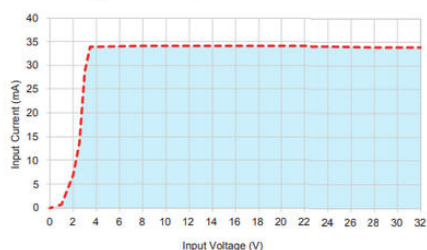
Chladič pro max. proud při 40 °C	3,4 °C/W
Druh montáže	Montáž na panel
Hloubka	29,1 mm
Hmotnost	80 g
Input current min	34 mA
LED input status indicator	Zelená
Materiál základny	Hliník
Maximum Load Current	20 A rms
Maximum off-state leakage current	3 mA rms
Maximum on-state voltage drop	0.97V pk
Maximum reverse voltage	-32V dc
Minimum Load Current	5 mA rms
Minimum turn-on voltage	3.5V dc
Must turn-off voltage	1V dc

<b>Okolní provozní teplota</b>	-25 ... +90°C
<b>Output current</b>	10 A
<b>Ovládací napětí</b>	4-32V dc
<b>Počet pólů</b>	1
<b>Shoda s normami</b>	CE, cRUus
<b>Šířka</b>	44,5 mm
<b>Teplotný přechodový odpor</b>	0,66 °C/W
<b>Teplota skladovací</b>	-40 ... +100°C
<b>Transient Voltage</b>	200 V pk
<b>Vstupní proud max.</b>	35 mA
<b>Výška</b>	59,4 mm
<b>Výstupní napětí</b>	5-200V dc

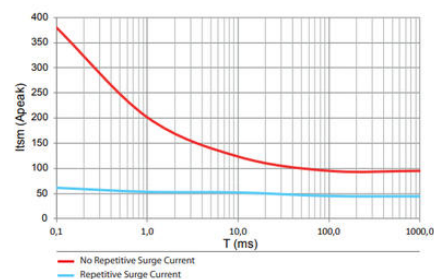
GND Series DC control without output protection



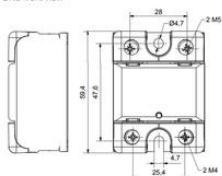
Input current vs Input Voltage  
Standard Regulated DC inputs



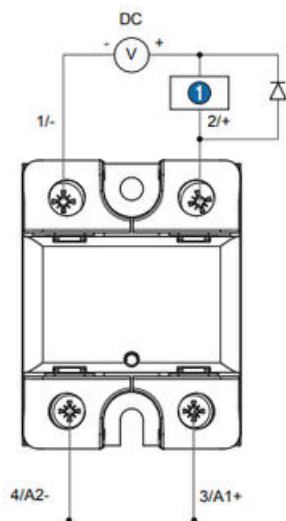
GND - 10 A



GND front view



GND side view



**GND**



*Load*