



POLOVODIČOVÁ RELÉ, 10-40 A DC

84137850N

Polovodičové relé 10 A, 5-200 V DC

- Zátěž 10A/200 VDC nebo 40A/60 VDC
- LED indikace
- Integrovaná přepětová ochrana
- Odnímatelný kryt



POPIS PRODUKTU

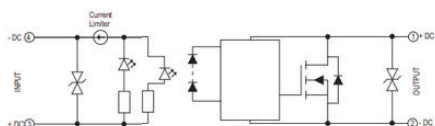
Řada Crouzet GND pro stejnosměrné zátěže namontované bez chladiče. Dodávají se s odnímatelnou krytkou určenou pro domácí mazlíčky pro přizpůsobení různým aplikacím. Velkým bonusem je ochrana proti přepětí.

SPECIFIKACE

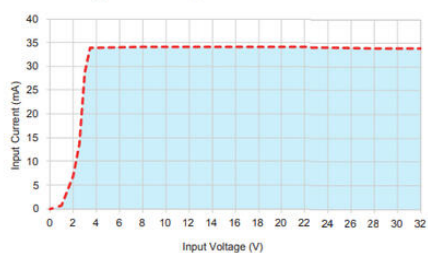
Ambient storage temperature	-40 ... +100°C
Chladič pro max. proud při 40 °C	3,4 °C/W
Druh montáže	Montáž na panel
Hloubka	29,1 mm
Hmotnost	80 g
Input current min	34 mA
LED input status indicator	Zelená
Materiál obalu	UL94 V-0
Materiál základny	Hliník
Maximum Load Current	20 A rms
Maximum off-state leakage current	3 mA rms
Maximum on-state voltage drop	0.97V pk
Maximum reverse voltage	-32V dc
Minimum Load Current	5 mA rms

Minimum turn-on voltage	3.5V dc
Must turn-off voltage	1V dc
Okolní provozní teplota	-25 ... +90°C
Output current	10 A
Ovládací napětí	4-32V dc
Počet pólů	1
Shoda s normami	CE, cRUus
Šířka	44,5 mm
Tepelný přechodový odpor	0,66 °C/W
Transient Voltage	200 V pk
Vstupní proud max.	35 mA
Výška	59,4 mm
Výstupní napětí	5-200V dc

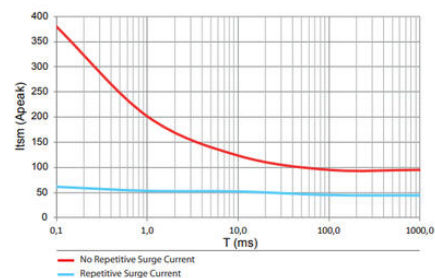
GND Series DC control without output protection



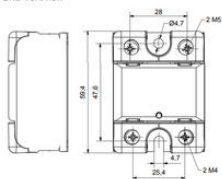
Input current vs Input Voltage
Standard Regulated DC inputs



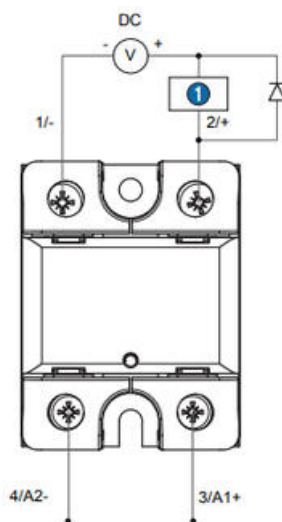
GND - 10 A



GND front view



GND side view



GND



Load