



POLOVODIČOVÁ RELÉ 10-60 A AC

Série SRH1

SRH1-1210-N

Polovodičové relé s chladičem, spínání v 0

Autonics

- Jednofázové relé s integrovaným chladičem - jednodušší instalace, spolehlivý přenos tepla
- LED indikace sepnutí
- Spínání okamžité či v nule
- Ovládání pomocí napětí či proudu (4-20 mA)



POPIS PRODUKTU

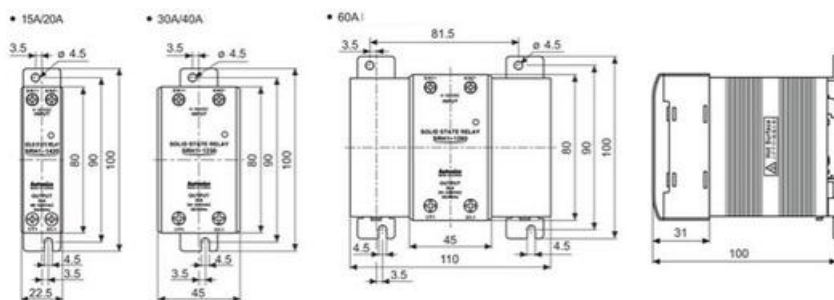
Polovodičová relé neobsahují žádné pohyblivé části, proto jsou odolná proti vibracím, jsou vhodná pro vysoké četnosti spínání a pracují zcela bezhlučně. Mezi možná využití těchto relé přicházejí v úvahu aplikace jako je řízení vytápění, osvětlení a pohybu nebo v případě potřeby galvanického oddělení vstupů a výstupů.

TECHNICKÉ PARAMETRY

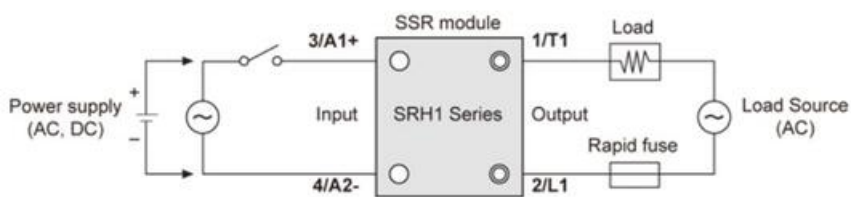
Vstup	Ovl. napětí ss					Ovl. napětí st		
Napájecí napětí	4-32 V ss					85-264 V ss/st		
Napětí odpadu	1 V ss					10 V st		
Max. vstupní proud	9 mA (sp. v nule) 13 mA (sp. okamžité)					7 mA		
Doba sepnutí (ms)	Max. 0,5 periody +1 ms (sp. v nule) Max. 1 ms (sp. okamžité)					Max. 1,5 periody + 1ms		
Doba uvolnění (ms)	Max. 0,5 periody + 1 ms					Max. 0,5 periody + 1 ms		
Výstup	24-240 V st					48-480 V st		
Jmenovitý proud	15 A	20 A	30 A	40 A	60 A	20 A	30 A	60 A
Min. proud (Arms)	0,15	0,2	0,2	0,5	0,5	0,5		
Pokles napětí při I _{max}	1,6 V					1,6 V		
Únik proudu	10 mArms					10 mArms		
Špičkový proud 1 cykl (A)	190	270	330	500	1000	300	500	1000
Špičkové napětí V	600					600		
Tepelný odpor °C/W	0.4					0.155		

I2t (A2S)	150	300	500	1000	4000	350	1000	4000
Polovodič	Tyristor							
Všeobecná data								
Provozní teplota	-30 °C až +80 °C							
Izolační napětí vstup/výstup	4 kV							
Homologace	CE-značení, UL/CUL, EMC-kompatibilní							
Hmotnost	15/20 A: 225 g 30/40 A: 410 g 60A: 680 g							
Třída krytí	IP20							

ROZMĚRY



PŘIPOJENÍ



OBJEDNACÍ INFORMACE

Objednací čísla	Popis	Jmenovitý proud (A)	Ovládací napětí	Výstupní napětí (V st)
SRH1-1230	Série SRH1	30	4-30 V ss	24-240
SRH1-1240	jednofázová statická relé s chladičem	40	4-30 V ss	24-240
SRH1-1420		20	4-30 V ss	48-480
SRH1-1430		30	4-30 V ss	48-480

SRH1-1460	60	4-30 V ss	48-480
SRH1-4220	20	90-240 V st	48-480
SRH1-4230	30	90-240 V st	48-480
SRH1-4260	60	90-240 V st	48-480

SPECIFIKACE

Dielektrická pevnost	2500 VAC 50/60HZ 1 min
Hmotnost	225 g
I_{2t}	130 A ² s
Izolační odpor	100 MΩ
Jmenovitý proud max.	10 A
LED indikace	Ano
Napětí odpadu	1 V
Ovládací napětí	4 - 30 VDC
Peak current	160 A
Počet fází	1
Provozní teplota max.	80 °C
Provozní teplota min.	-30 °C
Shoda s normami	CE, cRUus
Šířka	22,5 mm
Špičkové napětí	600 V
Spotřeba	9 mA
Teplota skladování do	100 °C
Teplota skladování od	-30 °C
Třída krytí	IP20
Typ spínání	0 V
Výstupní napětí	24-240 VAC