



2D SKENER UST

Série UST

UST-20LN

Laserový skener 20m NPN

- Snímání až 30m
- Vysoké rozlišení 0.125°
- Úhel snímání 270°
- Multi Echo

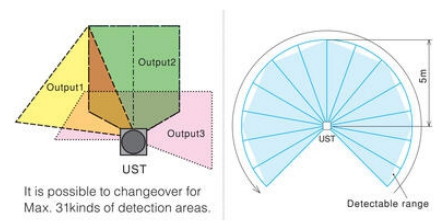
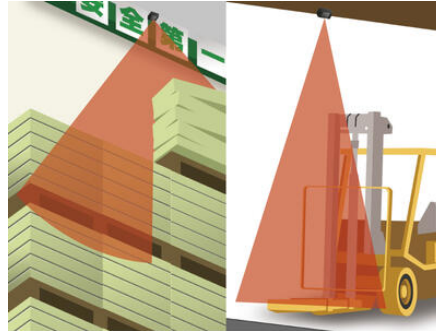
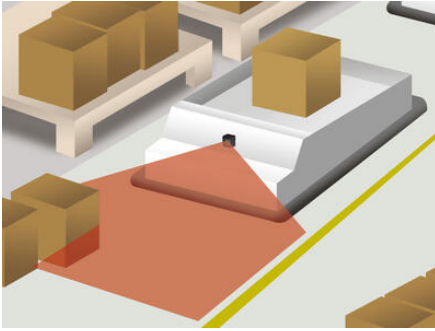


POPIS PRODUKTU

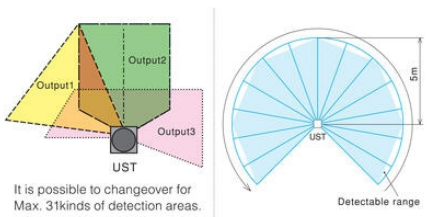
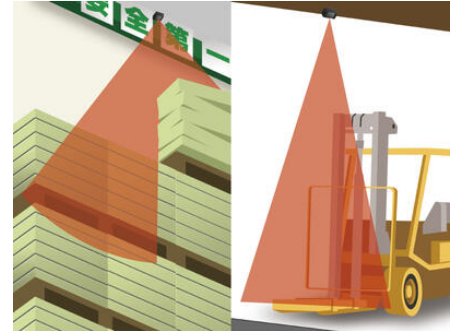
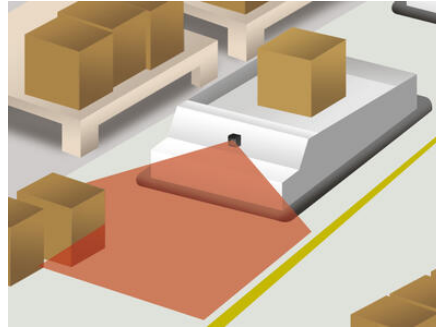
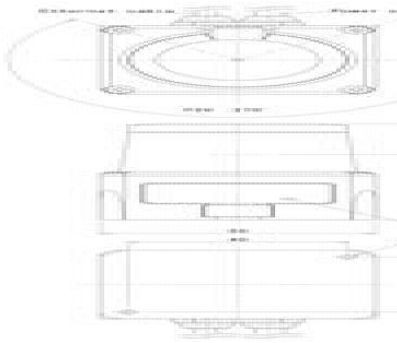
Řada UST má široký detekční rozsah a rychlou dobu odezvy. Řada UST má malé kompaktní pouzdro. Vzdálenost k detekovanému objektu se měří na principu doby letu (TOF). Pulzní laserový paprsek pokrývá 270°. Skener se programuje pomocí softwaru Area Designer, kde se nastavují oblasti detekce.

SPECIFIKACE

Délka	50 mm
Doba odezvy	66 ms
Hmotnost	0,13 kg
Materiál těla	Hliník, Polykarbonat
Napájecí napětí	12 V DC/24 V DC (10-30 V DC ripple: max 10 %)
Provozní teplota max.	50 °C
Provozní teplota min.	-10 °C
Rozlišení	0,25°
Scan speed	25 ms
Sensing distance max	20 m
Sensing distance min	0,06 m
Šířka	50 mm
Skenovací úhel	270 °
Třída krytí	IP65



It is possible to changeover for Max. 31kinds of detection areas.



It is possible to changeover for Max. 31kinds of detection areas.

