

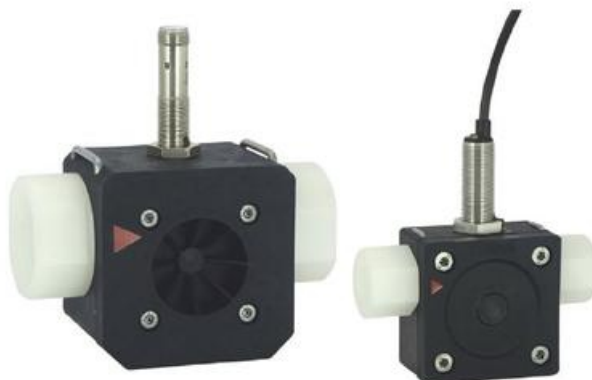


SNÍMAČE PRŮTOKU RRI

Série RRI

RRI-010GVP020
Snímač průtoku 0,1-1,5 l/min G3/8 PNP

- Rotorový princip měření
- Rozsah 0,1 až 100 l/min
- Teplota 0 až 60 °C
- Výstup 4-20mA, 0-10V, P, F
- Tlaková odolnost 16 Bar



POPIS PRODUKTU

Průtokoměr se skládá z rotačního členu, který se otáčí pomocí protékajícího média. Rychlost otáčení rotoru je úměrná objemu toku za jednotku času. Rotor je opatřen svorkami z nerezové oceli (popřípadě titanu nebo Hastelloy). Indukční snímač zaznamenává počet otáček, který je úměrný průtoku.

V kombinaci s jednotkou LABO je možné mít různé výstupní signály:

- Analogový signál 0 / 4..20mA (LABO-TRI-In)
- Analogový signál 0 / 2..10 V (LABO-RRI U)
- Frekvenční signál (LABO-TRI F) nebo
- Hodnota signál Pulsní / x Litry (LABO-RRI C)

Model se spínacím výstupem je také k dispozici.

SPECIFIKACE

Frekvence max.	10 Hz
Frekvence min.	1000 Hz
Hmotnost	0,2 kg
Materiál klipů	Nerez ocel 301
Materiál konektoru	PVDF
Materiál rotoru	PVDF
Material Stocks	Igilidur X
Materiál těla	PPS, Questa
Materiál těsnění	Viton
Materiál válce	Keramika
Max. napětí DC	30 V
Min. napětí DC	10 V
Opakovatelná přesnost	1 %
Počet pulsů	10200

Připojení	G3/8
Průtok max.	1,8 l/min
Rozsah průtoku max.	1,5 l/min
Rozsah průtoku min.	0,1 l/min
Spotřeba	10 mA
Teplota média max.	60 °C
Tlakový rozsah max.	16 bar
Třída krytí	IP67
Viskozita max.	10 cSt
Viskozita min.	1 cSt
Zátěž max.	200 mA

