



HYGIENICKÁ ČERPADLA - DVOUVŘETENOVÁ HYGHSPIN EXTENDED

Série HYGHSPIN Extended

HYGHSPIN 70 EXTENDED
Hygienické čerpadlo

JUNG
PROCESS SYSTEMS



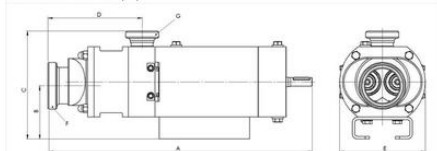
- Průtok 100 l/h až 350 m³/h
- Tlak až 6 Bar
- Viskozita až 1000000 cSt
- Teplota -10 až 130° C (180 °C)
- Max. velikost částic 67 mm

POPIS PRODUKTU

SPECIFIKACE

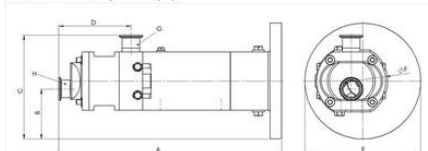
Elastoměr	HNBR
Hmotnost	68 kg
Materiál těla	Nerez ocel 316L
Materiál těsnění	SIC/SIC
Max. dovolený tlak	6 bar
Max. velikost částic	30 mm
Provozní teplota max.	180 °C
Provozní teplota min.	-10 °C
Průtok max.	40 m ³ /h
Svorky	Nerez ocel 316L

Měří HYGHSPIN Extended (l/axel) (mm)



Pumpsterlek	A	B	C	D	E	G (Radiell)	H (Axell)	Váht (kg)
Hyghspin 70E	655	124	252	249	199	DN40-DN80 (1,5"-3")	DN40-DN100 (1,5"-4")	65
Hyghspin 90E	759	146	342	340	259	DN50-DN100 (2"-4")	DN50-DN125 (2"-5")	128
Hyghspin 120E	1094	212	491	370	249	DN65-DN150 (2,5"-6")	DN65-DN150 (2"-6")	365

Měří HYGHSPIN Extended kompaktmonterad (mm)



Pumpsterlek	A	B	C	D	E	F	G (Radiell)	H (Axell)	Váht (kg)
Hyghspin 70E	690	200	295	249	350	199	DN40-DN60 (1,5"-3")	DN40-DN100 (1,5"-4")	68
Hyghspin 90E	850	145	334	340	350	259	DN50-DN100 (2"-4")	DN50-DN125 (2"-5")	158