



LED KOMPAKTNÍ SVÍTIDLA

Série KL

15070136

LED kompaktní svítidlo ESGd-0-M8-55

SANGEL[®]
Systemtechnik



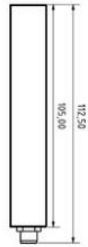
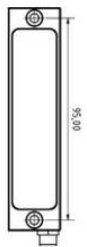
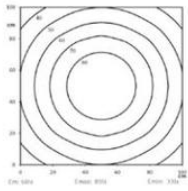
- 3,5 W & 7 W
- Třída krytí IP67
- Bezpečnostní třída: III
- 24 V DC
- K dispozici v různých rozměrech

POPIS PRODUKTU

Řada svítidel LED Compact Luminarie skutečně dostojí svému názvu. Světla jsou kompaktní s jednoduchou instalací a lze je přizpůsobit tak, aby vyhovovala různým požadavkům, a to při současném zajištění maximální kvality světla. Kryt z eloxovaného hliníku má třídu krytí IP67, což znamená, že je odolný proti vodě a prachu. Svítidlo je také navrženo tak, aby splňovalo nároky nejtěžších aplikací. LED svítidlo Compact je k dispozici s 3m kabelem nebo konektorem M8. Průhled svítidla je k dispozici s difuzním akrylátovým průhledem PMMA nebo difuzním bezpečnostním sklem ESGd.

SPECIFIKACE

Barevná teplota	5700 K
Délka	105 mm
Index podání barev	≥80
Materiál pouzdra	Hliník
Materiál průhledu	ESG d
Napětí	24 V DC
Napětí	24 V AC
Provozní teplota max.	45 °C
Provozní teplota min.	-20 °C
Šířka	25 mm
Spotřeba	3,5 W
Světelný tok	402 lm
Třída krytí	IP67
Výška	17,5 mm



ESG diffus | Single-pane-safety glass diffuse

